

Secteur de Corbeville

**Réunion publique
Jeudi 18 octobre 2018 - 19h
Plateau des projets de l'EPA Paris-Saclay**

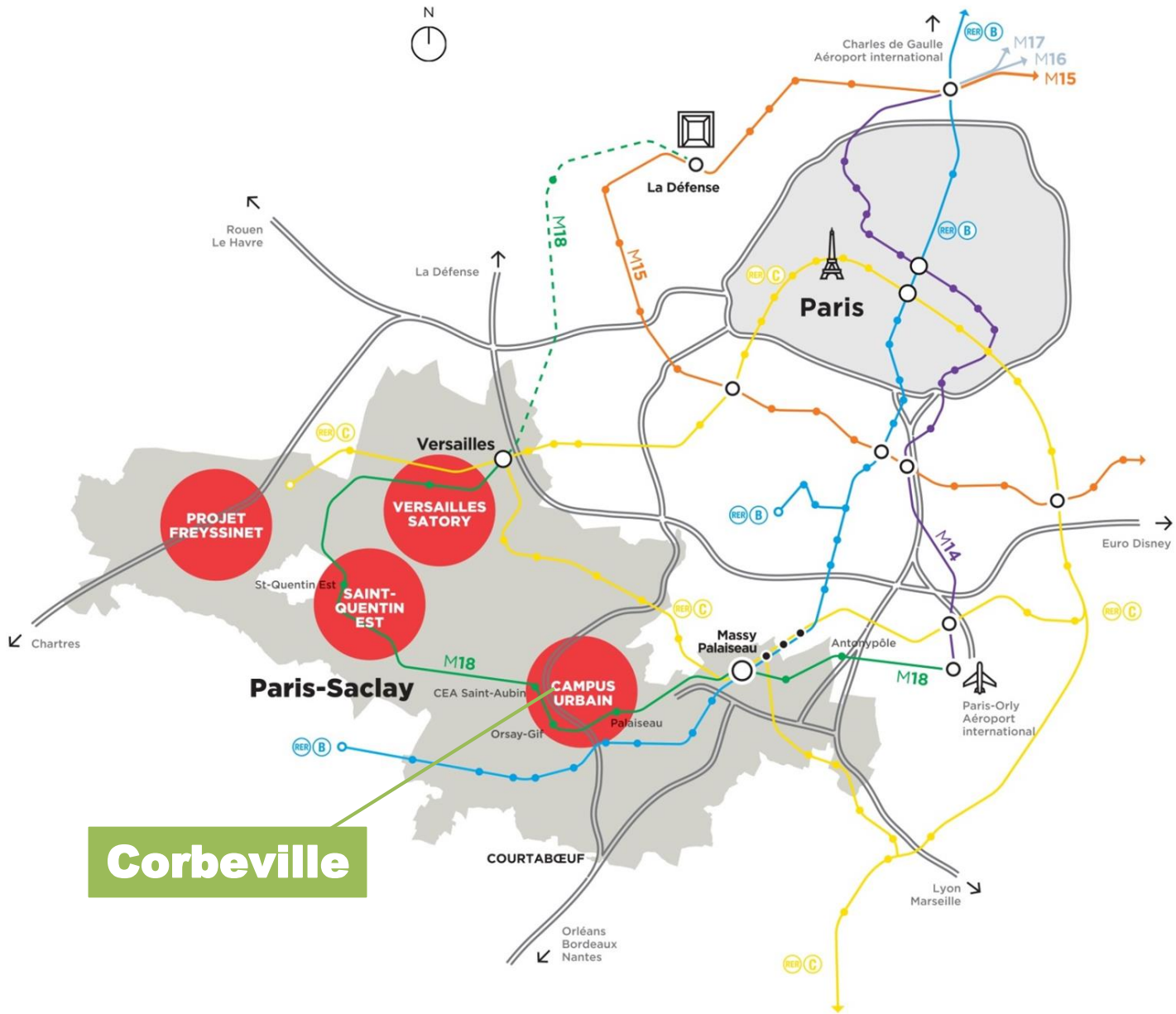


**Concertation préalable à la mise en
compatibilité du Plan Local d'Urbanisme
des villes de Saclay et d'Orsay**

Philippe Van de Maele

**Directeur général
de l'EPA Paris-Saclay**

Corbeville dans le projet Paris-Saclay



Corbeville

Les territoires stratégiques de Paris-Saclay

0 500 1000 1500 2000 m



Bâtiment Enseignement supérieur et recherche

- Bâtiment pré-existant
- Bâtiment livrés
- Consultations achevées
- Consultations engagées

Données : IGN, PDR, SIAU, CEA, Université Paris-Saclay, etc. © 2015 Paris-Saclay

PARTIE 1

CONTEXTE ET AMBITIONS

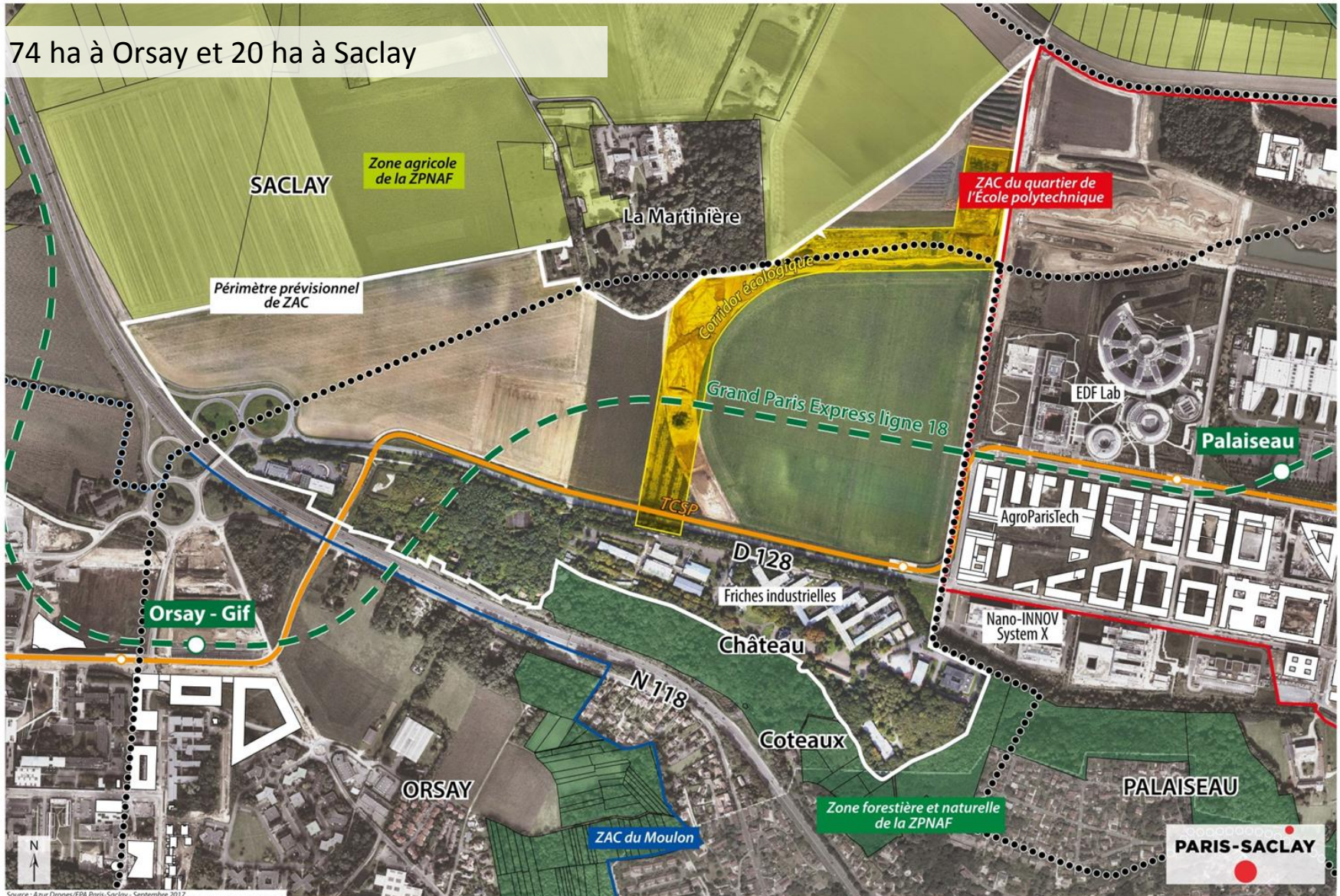
Benoît Lebeau

**Directeur adjoint à l'aménagement
de l'EPA Paris-Saclay**

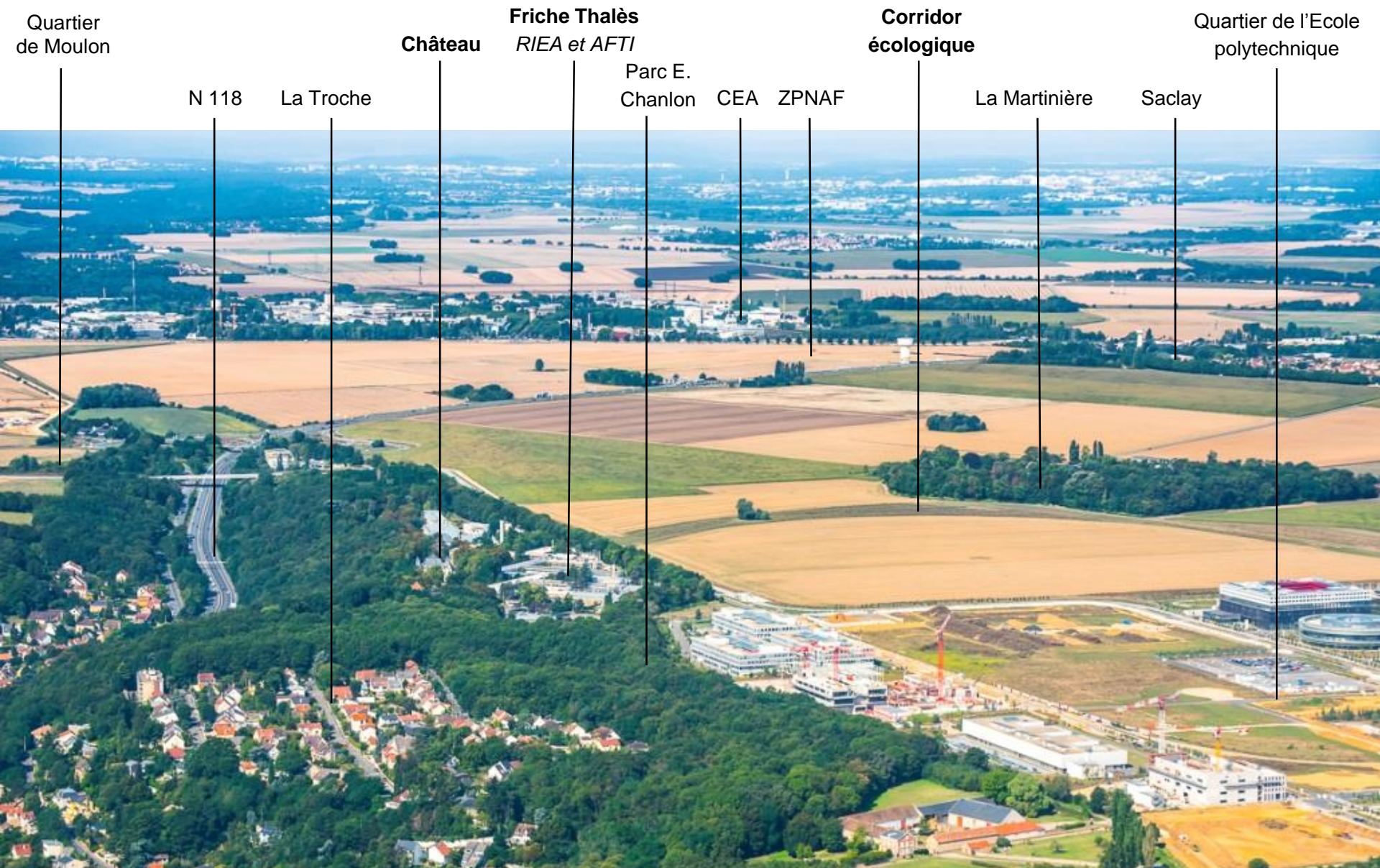
PRESENTATION DU SECTEUR

0 50 100 150 200 m

74 ha à Orsay et 20 ha à Saclay



Source : Azur Drones/EPA Paris-Saclay - Septembre 2017
Réalisation : EPA Paris-Saclay - T.Duhamel / Janvier 2018 Ref : 1590-2018-01-31-CLB-V1



Quartier de Moulon

N 118

La Troche

Château

Friche Thalès
RIEA et AFTI

Parc E.
Chanlon

CEA

ZPNAF

Corridor
écologique

La Martinière

Saclay

Quartier de l'Ecole
polytechnique

Où en sommes-nous dans les étapes du projet ?

Le calendrier prévisionnel

30 juin 2016
Initiative de la ZAC

Aujourd'hui

Début des travaux
d'aménagement



Concertation



Études

Diagnostic faune-flore



Urbaines et programmatiques



Techniques



Etude d'impact



Etude de sécurité et de sûreté publique



Enquête publique



Autorisations réglementaires

Évolution des PLU



Autorisations environnementales



Chantiers préparatoires

Chantier du corridor écologique



Démolition, Dépollution de l'ancien site Thalès



Diagnostic archéologique

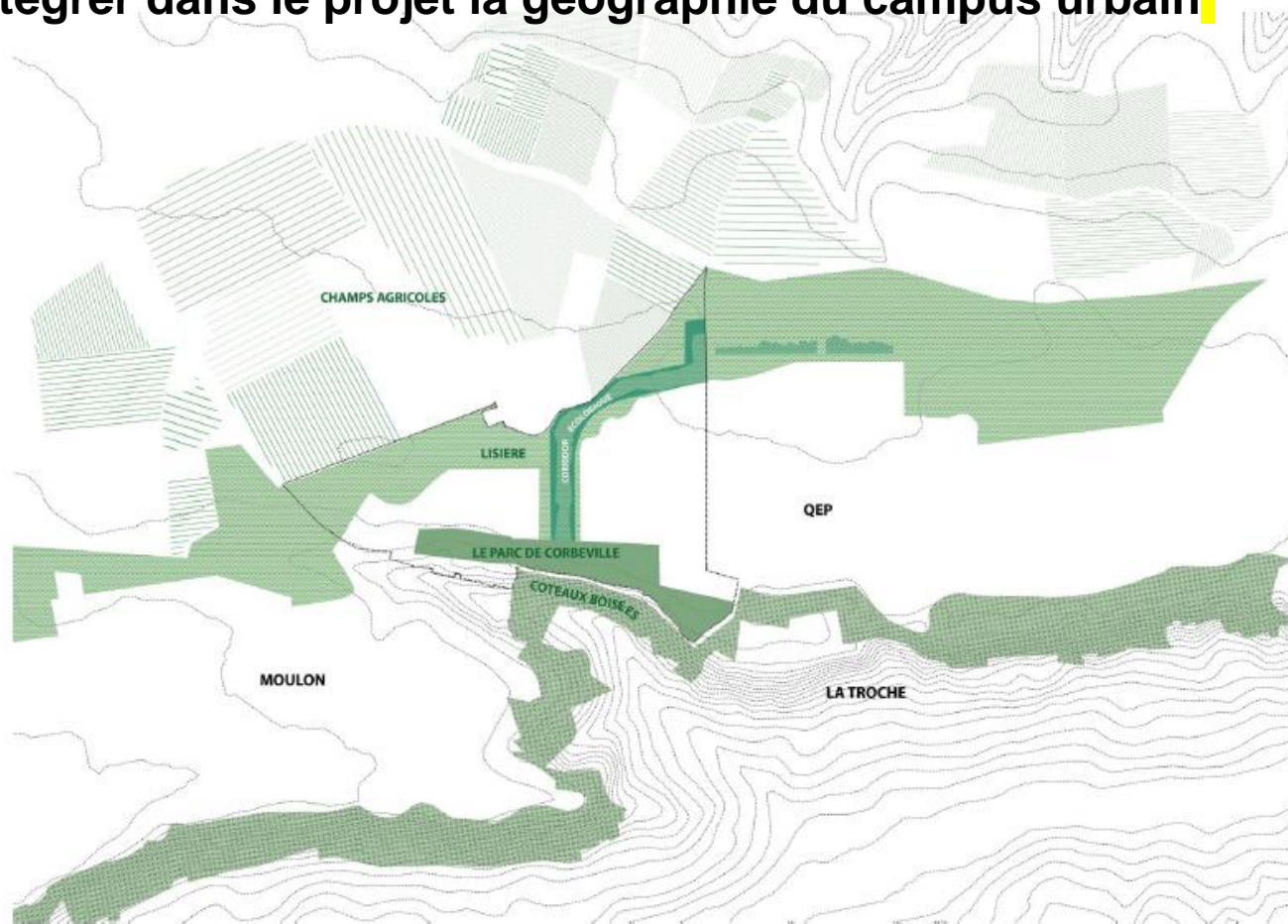


Travaux échangeur



LES AMBITIONS DU PROJET

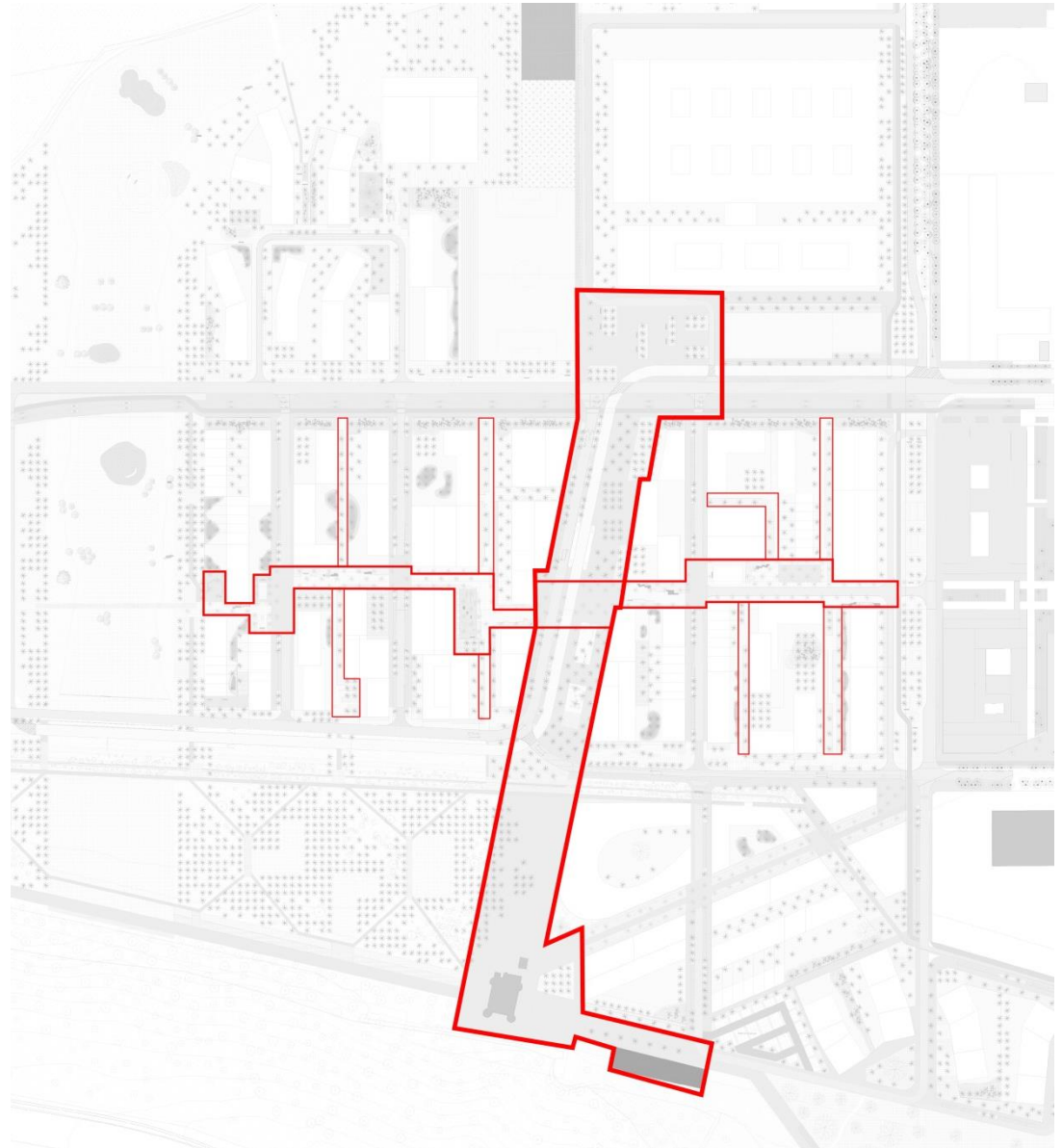
Intégrer dans le projet la géographie du campus urbain



- Maintenir et amplifier les continuités écologiques en s'inscrivant dans le Schéma Régional de Cohérence Ecologique (trame verte et bleue)
- Développer un quartier généreux en espaces verts (70 m² d'espaces verts/habitant)

Intégrer dans le projet la géographie du campus urbain

- Créer un quartier des petites distances
- Développer une nouvelle centralité animée



Système de jardins de pluie



Fosses de plantation à capacité de stockage

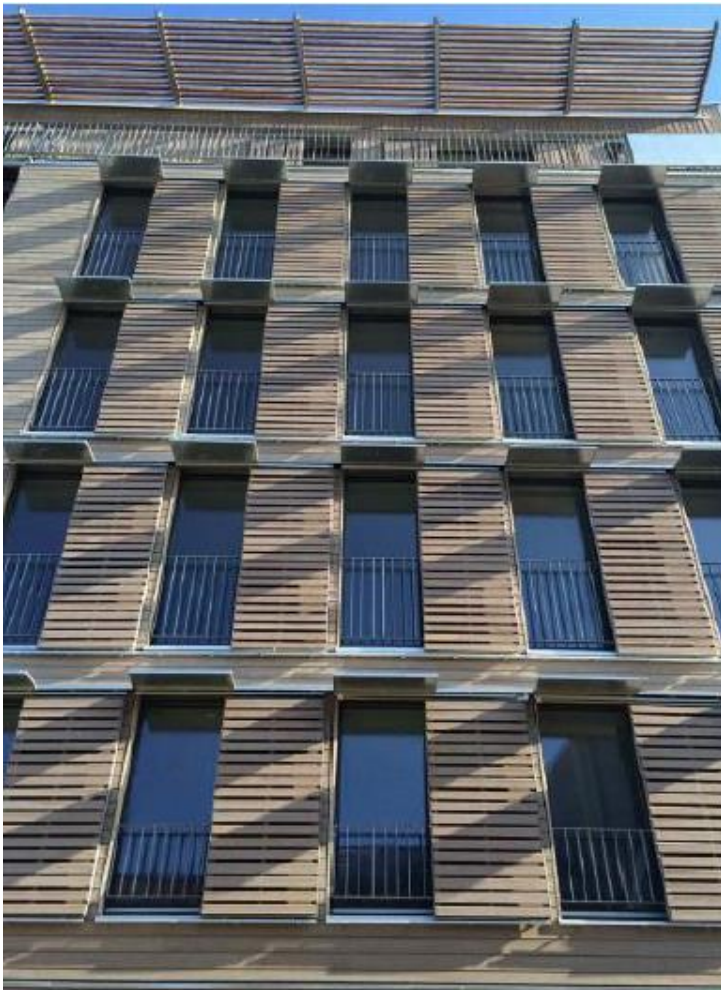


Perméabilité des sols



Développer un projet urbain exemplaire en matière de sobriété énergétique, d'émissions de carbone et de consommation de ressources naturelles

- Sobriété énergétique et carbone des bâtiments et espaces publics
- Valorisation des énergies renouvelables locales et des énergies fatales
- Des typologies de logements qui favorisent le confort d'usage



La pièce en plus. Seijo Town House. Japon, SANAA



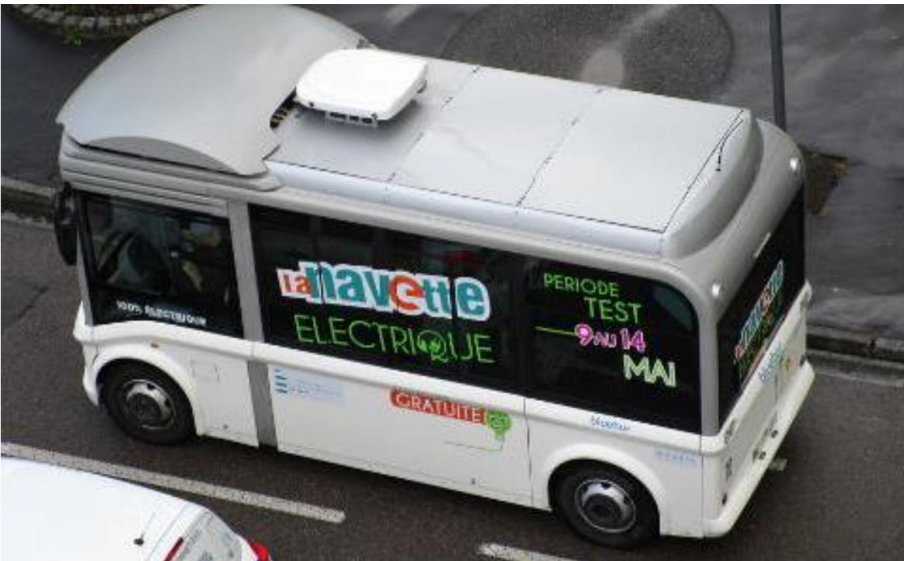
Impliquer les acteurs et usagers du territoire pour pérenniser durablement les ambitions

- Sensibiliser les acteurs de la performance énergétique



Campagne de mesure et de sensibilisation
Définition de la stratégie de comptage

- Développer des services de mobilité limitant l'occupation de l'espace public et inciter à la diminution des déplacements motorisés



Navette électrique de cabotage



Autopartage électrique

Impliquer les acteurs et usagers du territoire pour pérenniser durablement les ambitions

- Encourager le développement de l'économie circulaire



Ex. les jardins du cœur (ferme urbaine à Montreuil)



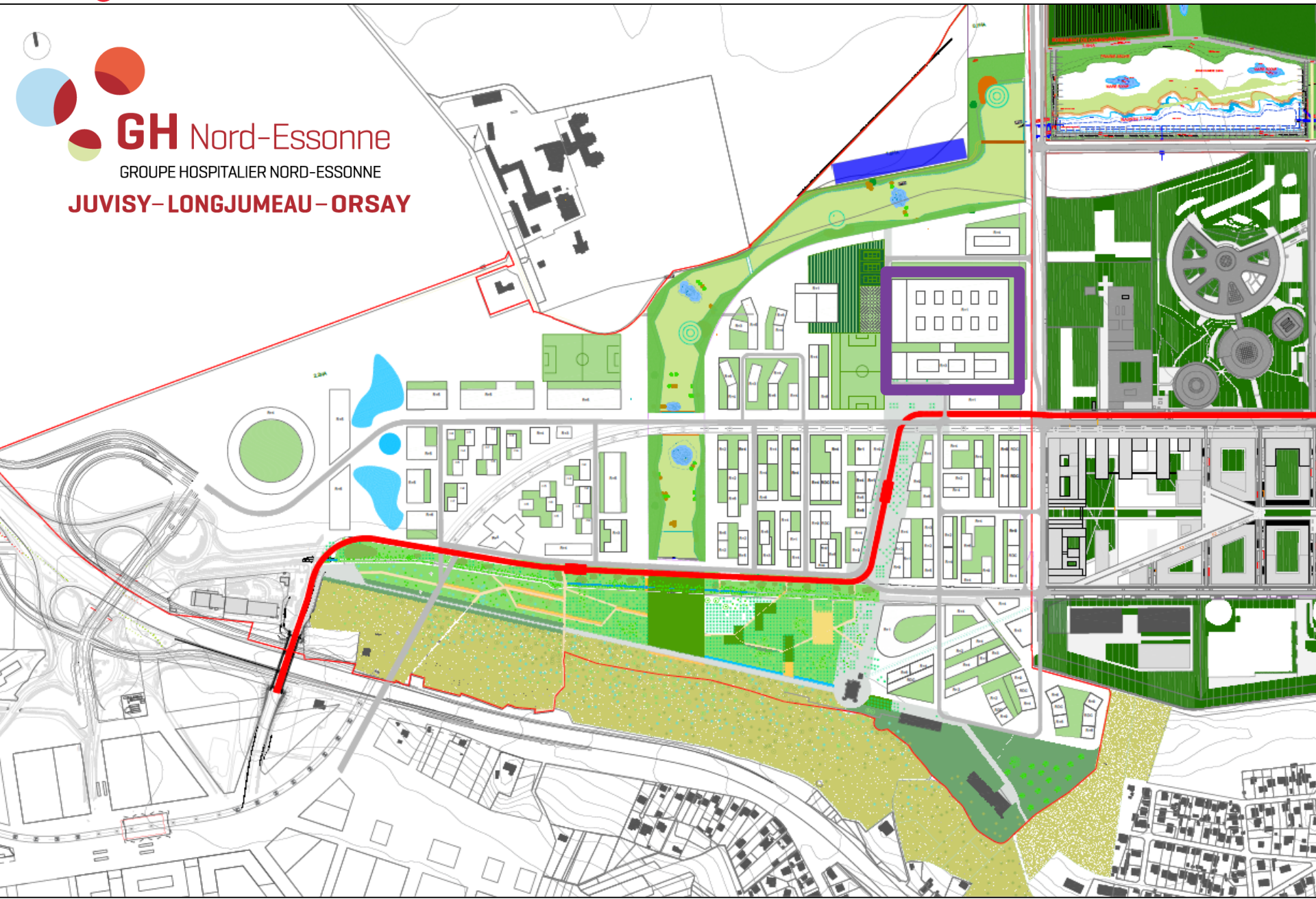
Compostage collectif

PROGRAMMATION PRÉVISIONNELLE

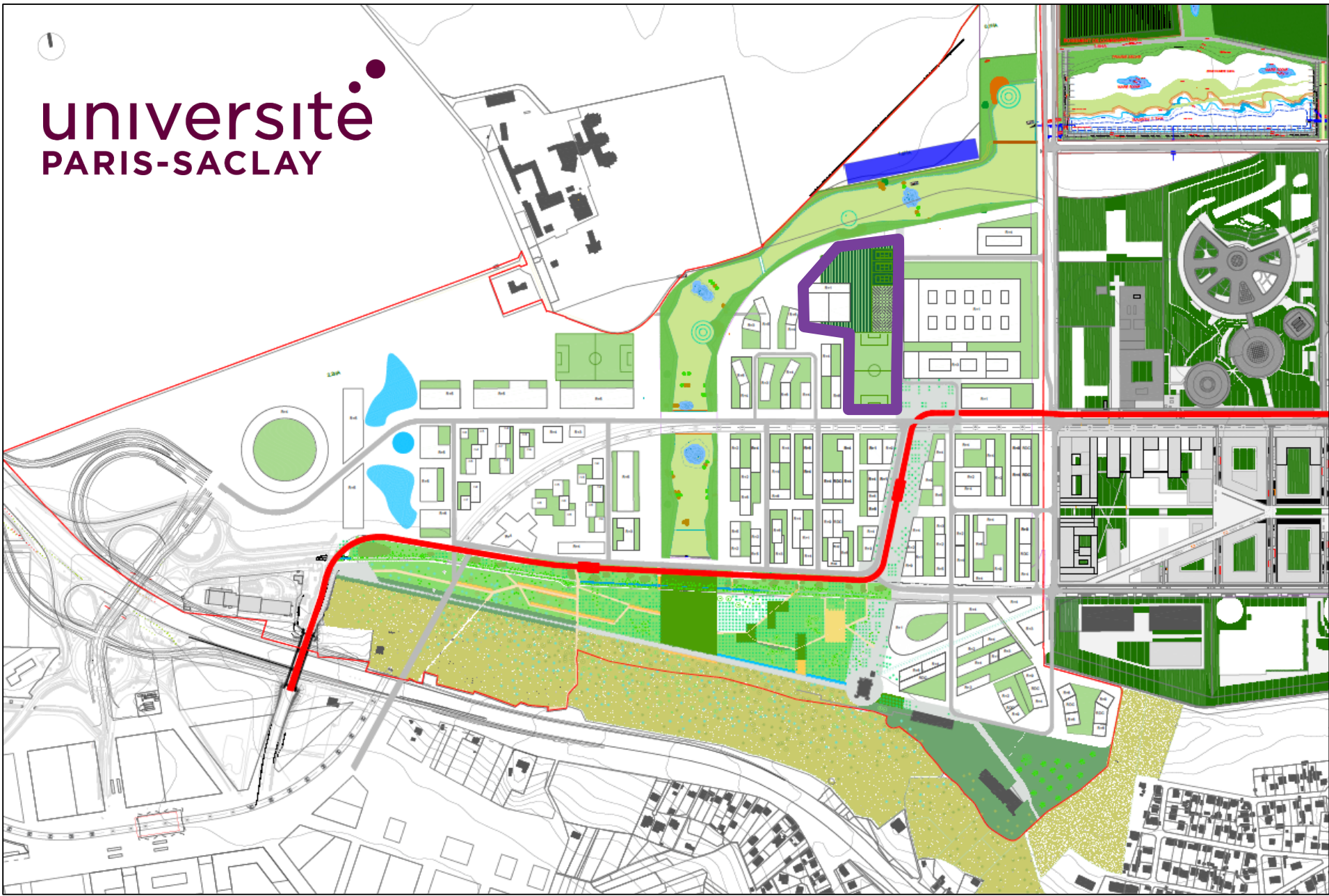
PROGRAMMATION (juin 2018)			TOTAL
			SDP (m ²)
Enseignement supérieur et recherche			44 400
Logements	Familiaux	1 500 à 2 000 log.	140 000
	Étudiants	2 000 lits	54 000
Développement économique			113 200
Commerce / service			11 000
Équipements publics (groupe scolaire, crèche...)			14 000
Equipements publics exceptionnels		Hôpital	45 000
		Caserne de pompiers	3 000
Equipements techniques			2 000
TOTAL			426 600



GH Nord-Essonne
GROUPE HOSPITALIER NORD-ESSONNE
JUVISY-LONGJUMEAU-ORSAY



université
PARIS-SACLAY



Urbanisme transitoire



Ancien RIE Thalès (vue extérieure)



Châtaigneraie attenante



Ancien RIE Thalès (vue intérieure)

PRESENTATION DES PRINCIPES DU PLAN GUIDE

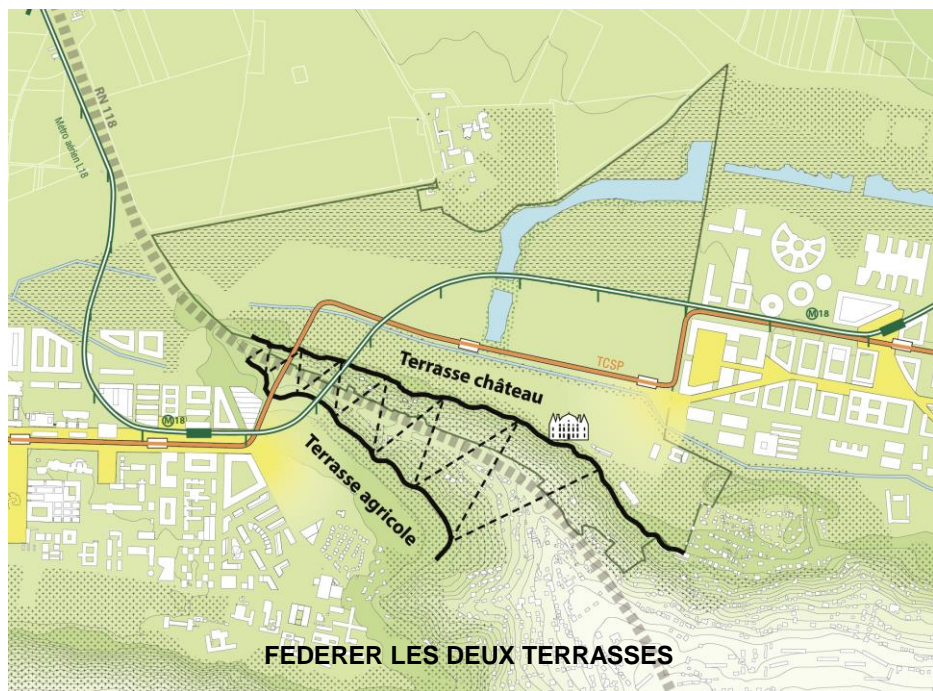
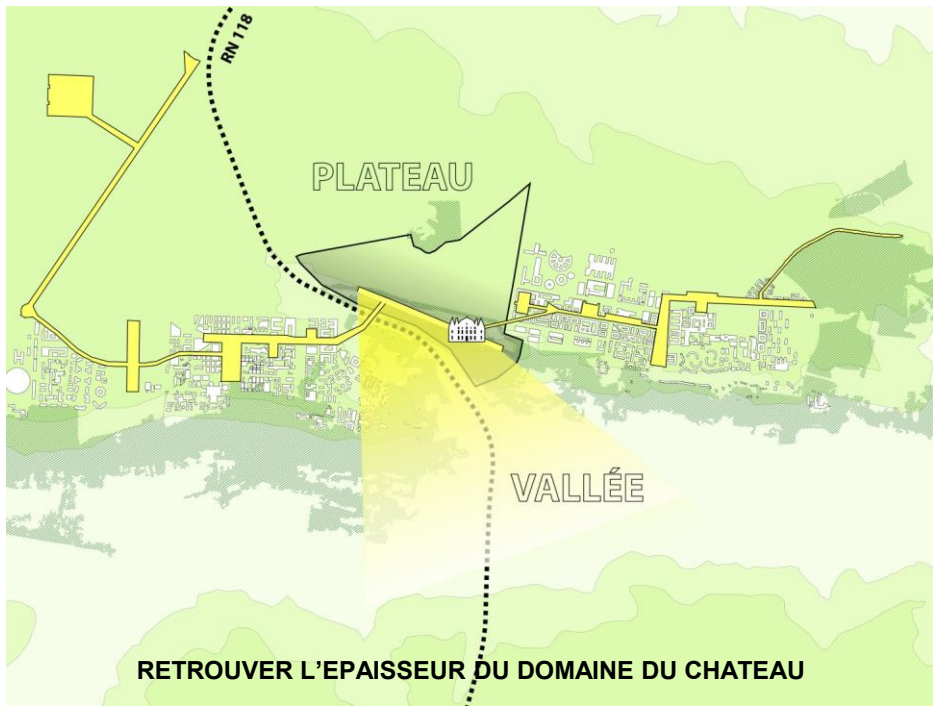
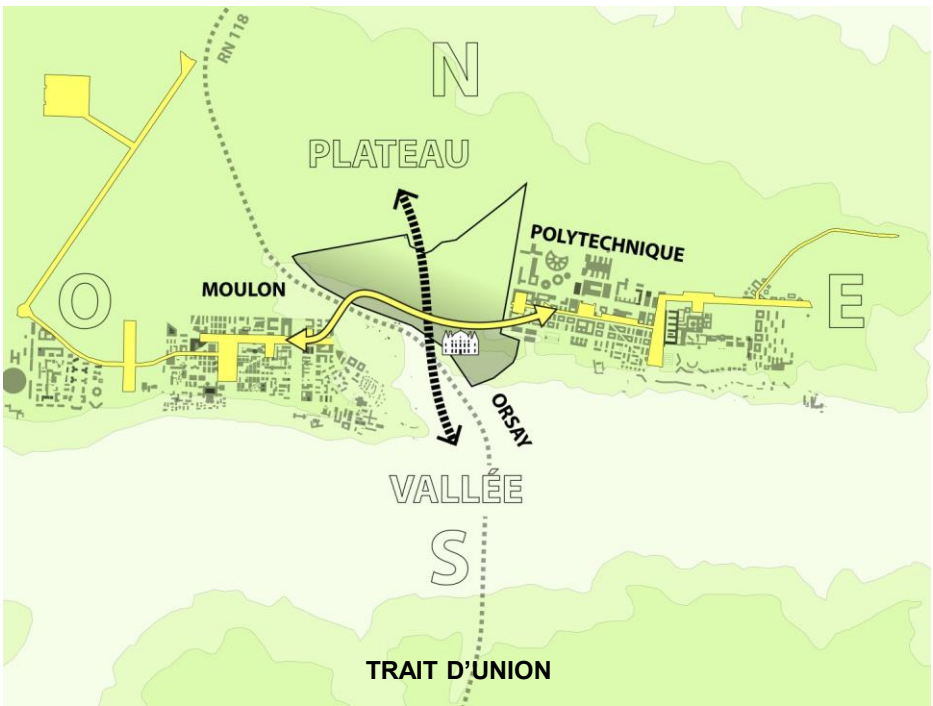
Anne Mie Depuydt

Architecte-urbaniste, agence uapS

Mandataire du groupement de maîtrise d'oeuvre

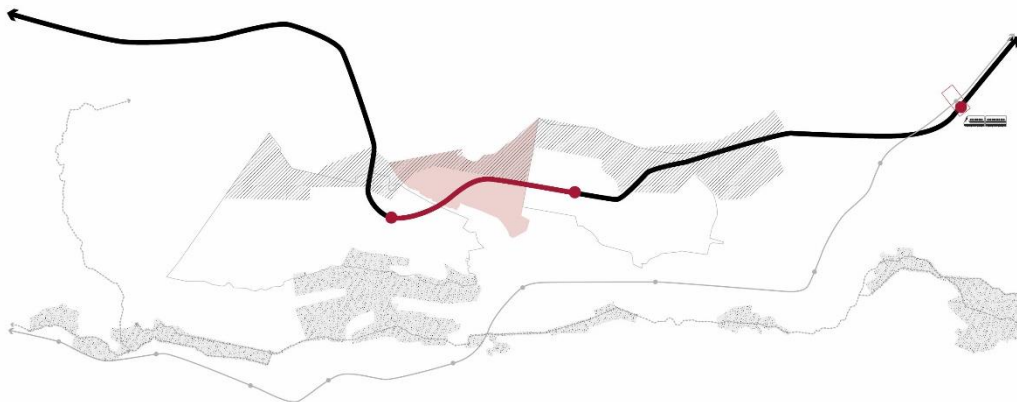
An aerial photograph of Corbeville, France, showing a complex highway interchange with multiple overpasses and ramps. The interchange is surrounded by lush green fields and dense forests. In the background, a large industrial or commercial park with several large buildings is visible. The text 'CORBEVILLE « PIERRE ANGULAIRE »' is overlaid in white, bold, sans-serif font across the center of the image.

CORBEVILLE « PIERRE ANGULAIRE »



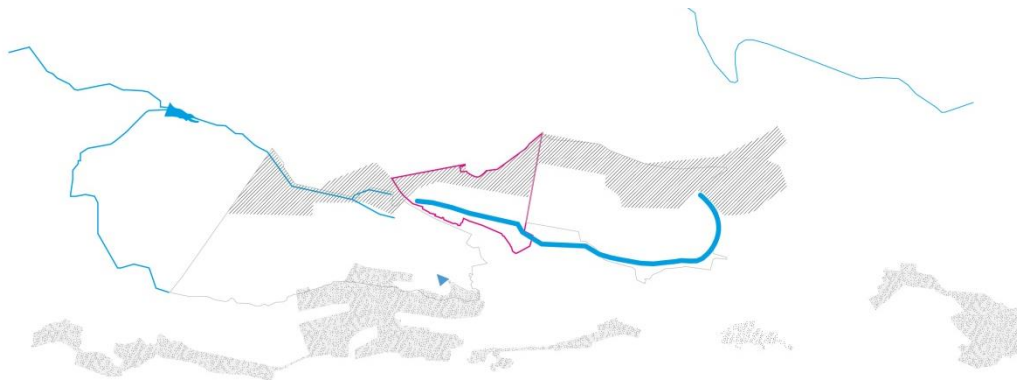


LE PAYSAGE DU VIADUC

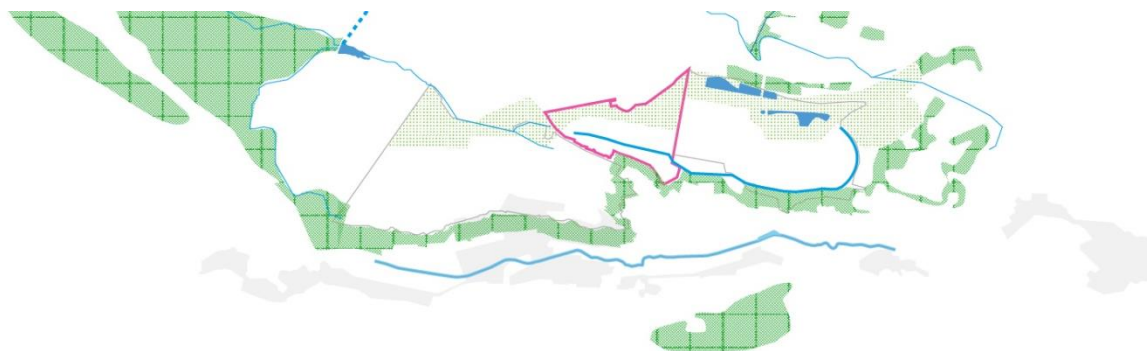


TENIR COMPTE DU CONTEXTE

LA RIGOLE

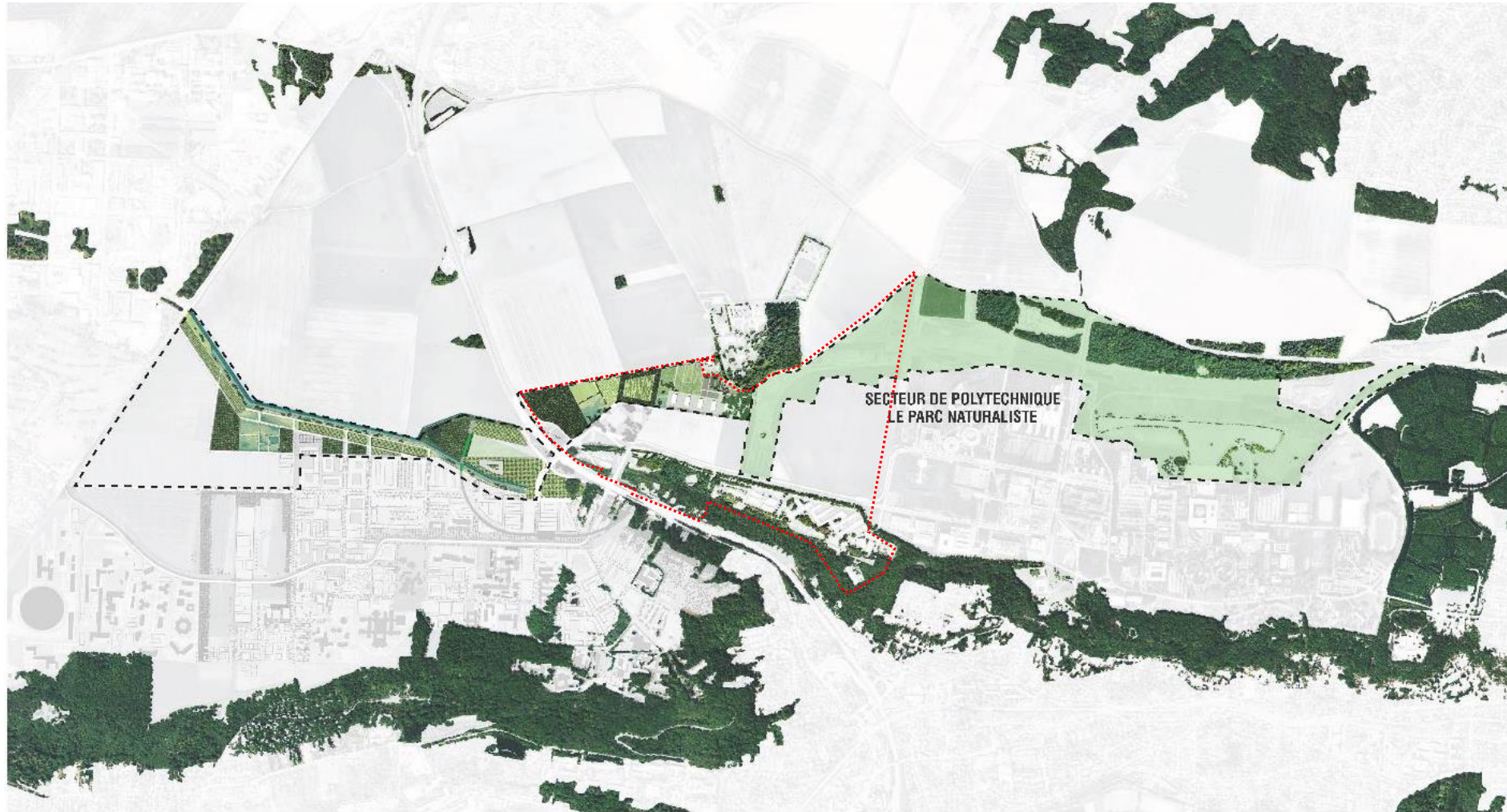


LES PARCOURS





INSERTION AU SEIN DU PAYSAGE A GRANDE ECHELLE LE PARC (90 HA)



SECTEUR DE POLYTECHNIQUE
LE PARC NATURALISTE



Source: Dessins et textes extraits du Plan Guide – Parc Naturaliste de MDP



Source: Dessins et textes extraits du Plan Guide – Parc Naturaliste de MDP



Source: Dessins et textes extraits du Plan Guide – Parc Naturaliste de MDP



PROJET EN COURS



LES CHEMINEMENTS





Tuusulanjärvi, Finlande



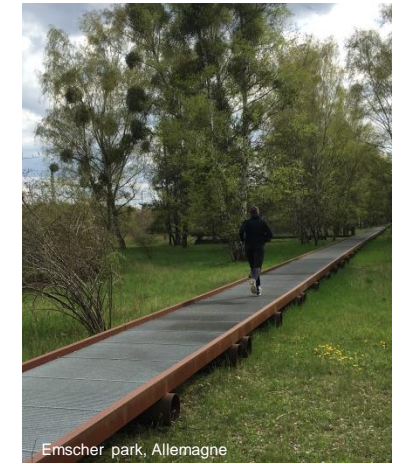
« Pinar de Perruquet », Espagne



Mounmitte, Berlin








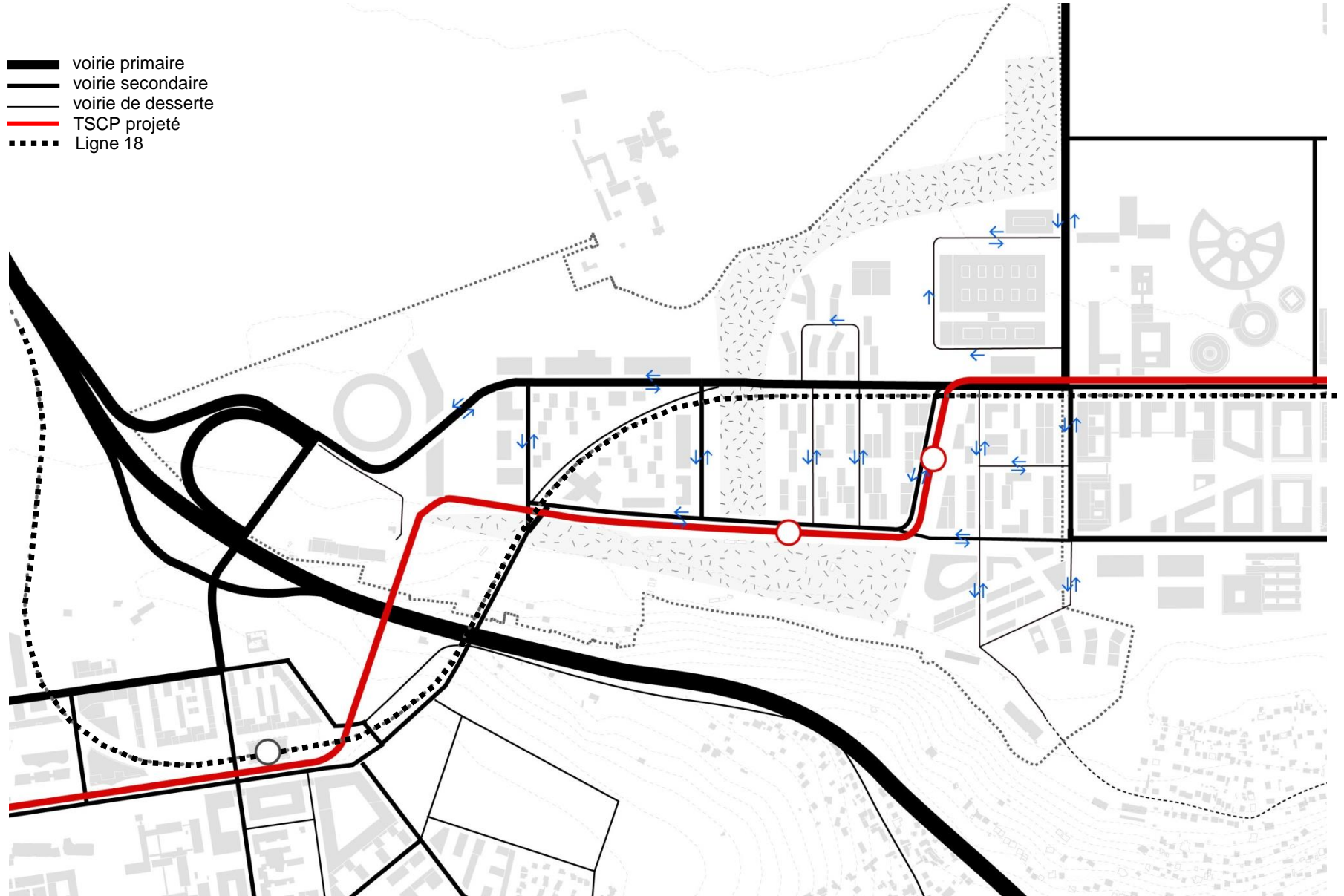
Snake Run, California



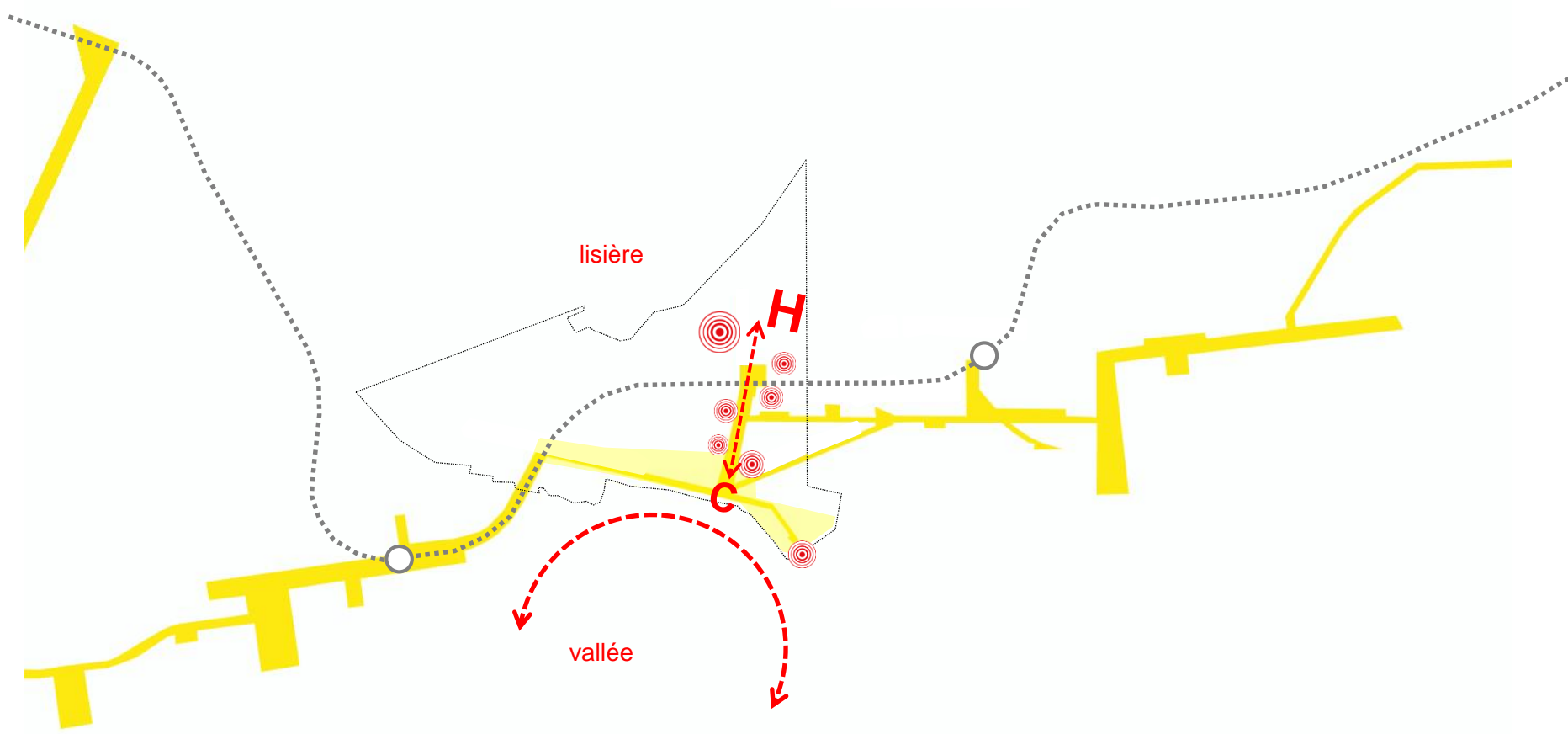
Emscher park, Allemagne



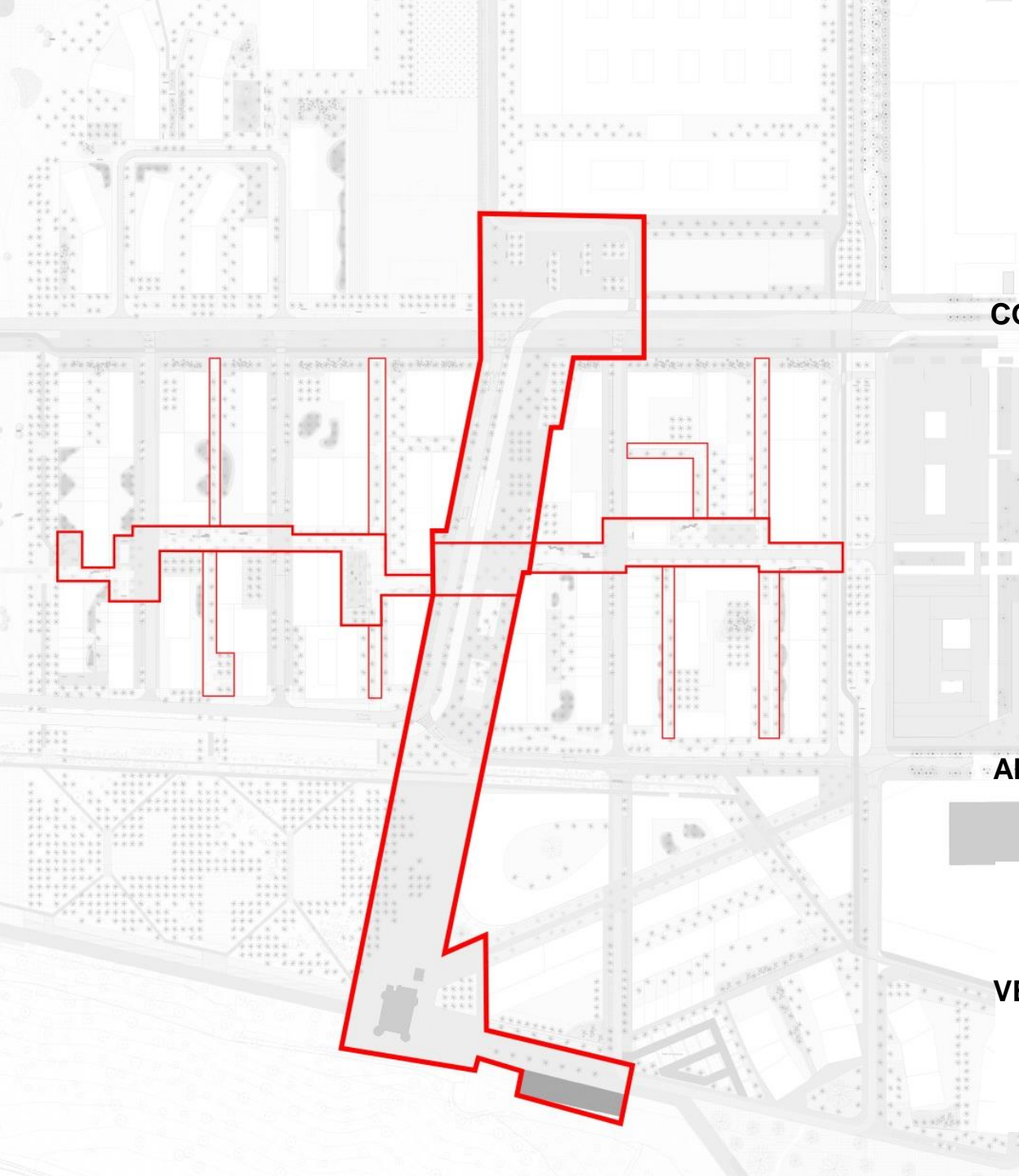
-  voirie primaire
-  voirie secondaire
-  voirie de desserte
-  TSCP projeté
-  Ligne 18



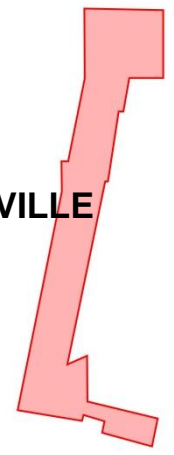
PRINCIPES DES ESPACES PUBLICS



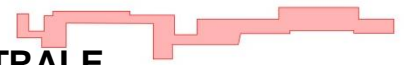
LES ESPACES PUBLICS



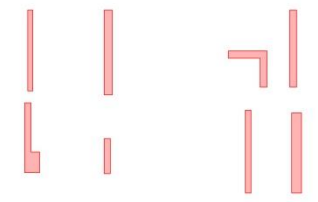
COURS DE CORBEVILLE

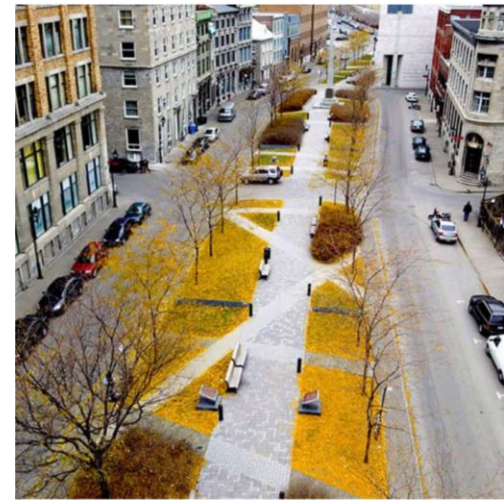
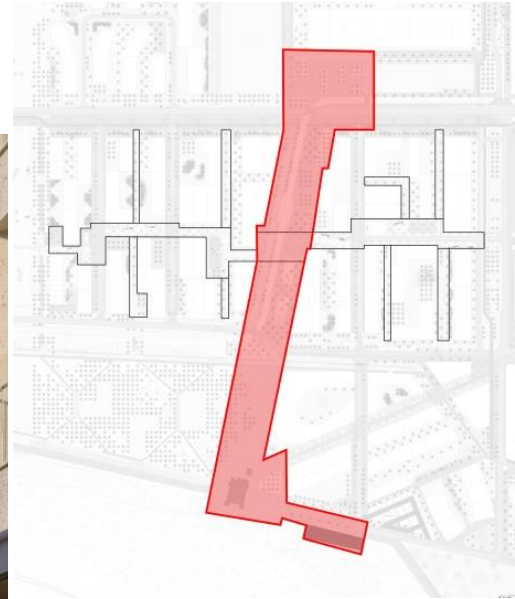


ALLEE CENTRALE



VENELLES





Claude Cormier et associés, Place d'Youville, Montreal



Le parc forestier

6,5 ha

15 ha

Le domaine
du chateau

UN PARC, PLUSIEURS SEQUENCES

SEQUENCE 3
*Prolongement de la terrasse
Respect du boisement protégé
Gestion extensive*

SEQUENCE 2
*Parc
Clairières programmées et belvédère
Aménagement de la terrasse
Possibilité de fermeture*

SEQUENCE 1
*Domaine du château
Mise en valeur du patrimoine
Chataigneraie
Prolongement de l'espace central*

Domaine Aebitis
Galerie d'art-école



Athletic Exploratorium, Odense, Denmark



Olot, Catalunya, Spain



Philadelphia Navy Yard



Brutogolf, golf

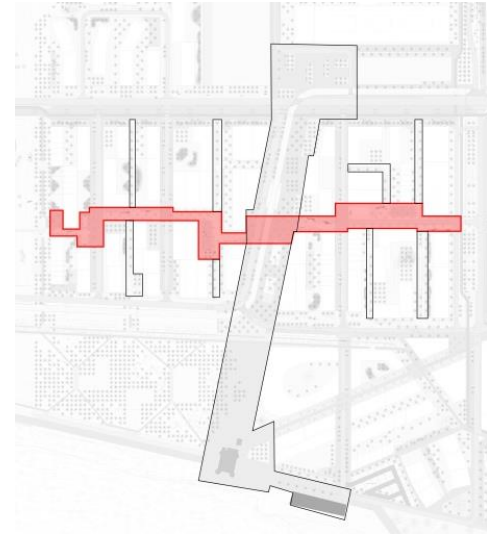


Brutogolf, golf



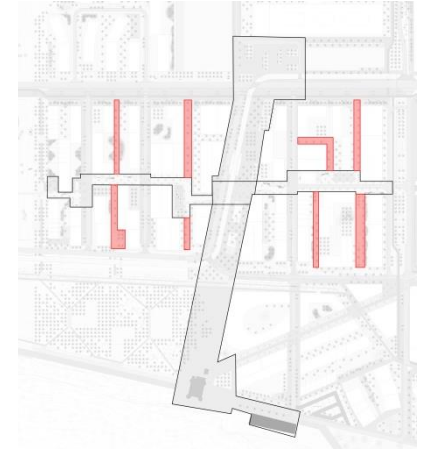
Tuusulanjärvi, Finland

Perspective



Carve - Potgieterstraat Amsterdam





Jardins du musée Can Framis, EMF, Barcelone



Lyon



Vogt : campus Novartis Basel



Mutabilis, Boulogne-Billancour, 2015



HABITER CORBEVILLE

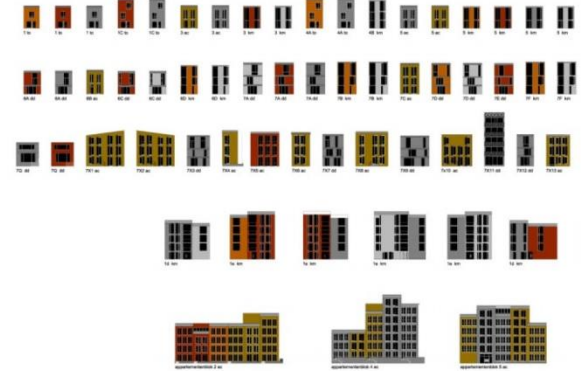


DE LA STRATEGIE PAYSAGERE A L'EVOLUTION DES FORMES URBAINES : FAVORISER LA TRANSVERSALITE

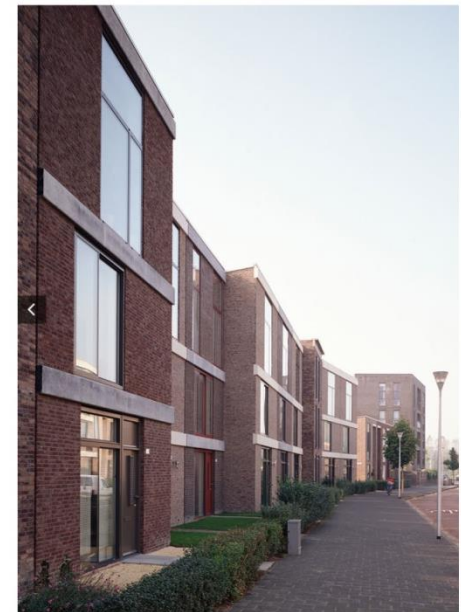




JUXTAPOSER DIFFERENTES ECHELLES

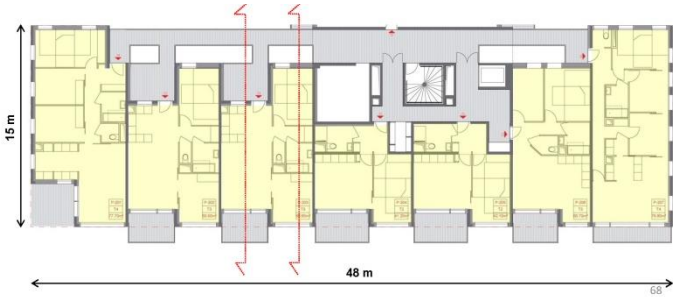


YPENBURG WEST8

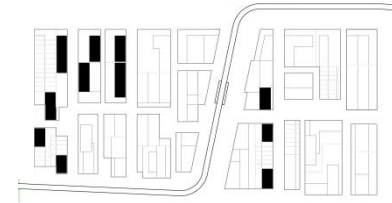


AMENAGER DES LOGEMENTS TRAVERSANTS DANS UNE EPAISSEUR DE 15M

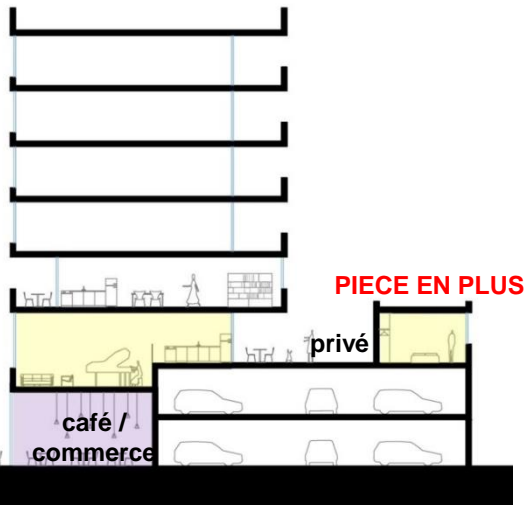
NASRINE SERAJI PRAIRIE AU DUC ILE DE NANTES



Plan d'étage courant



Donner davantage de volume

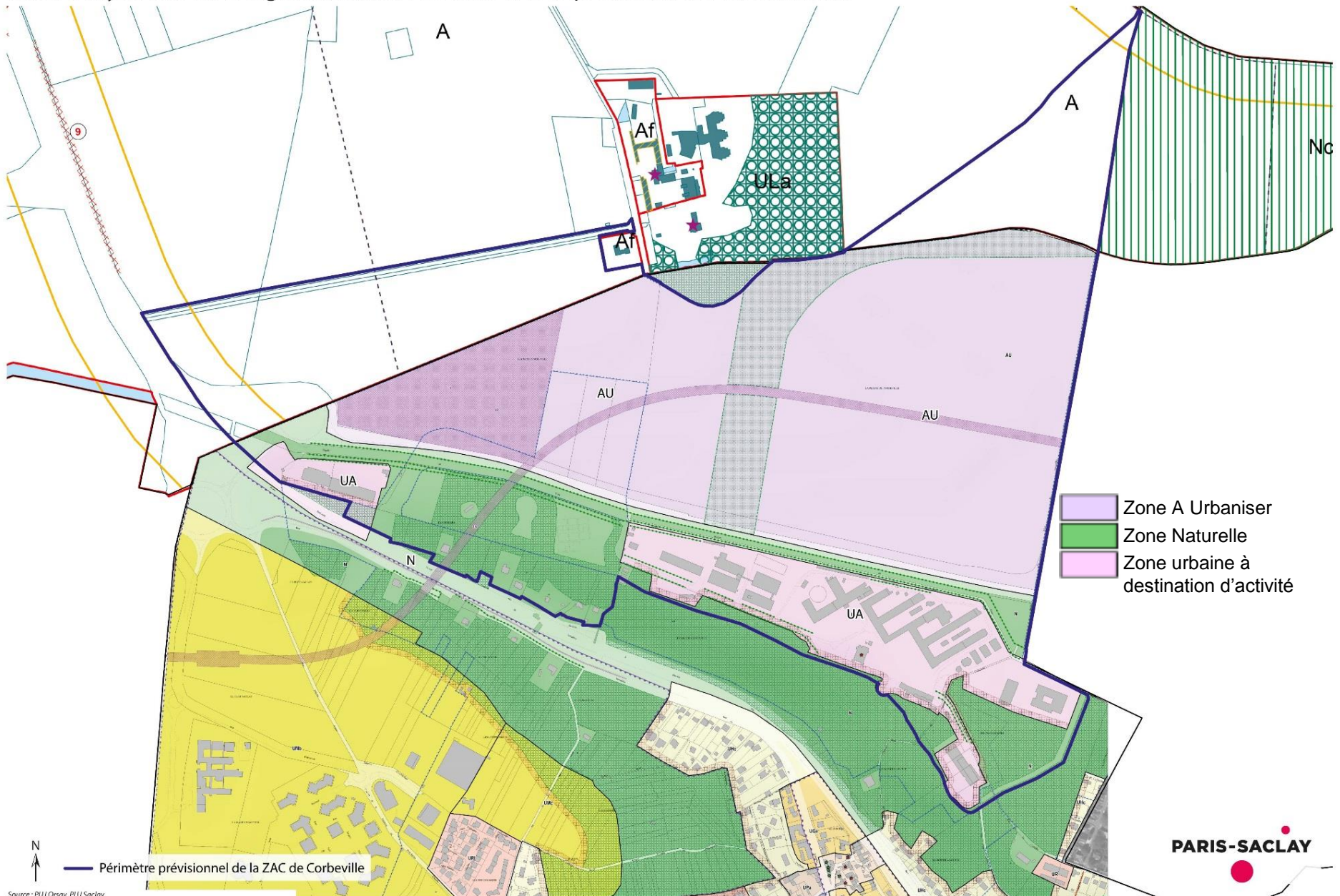





ÉVOLUTIONS PROJETÉES DES PLANS LOCAUX D'URBANISME D'ORSAY ET DE SACLAY

Plan de zonage actuel

Carte de synthèse de la réglementation PLU dans la ZAC prévisionnelle de Corbeville

0 50 100 150 200 m



-  Zone A Urbaniser
-  Zone Naturelle
-  Zone urbaine à destination d'activité

— Périmètre prévisionnel de la ZAC de Corbeville



PARTIE 2

LES MODALITÉS DE CONCERTATION ET LE CONTEXTE REGLEMENTAIRE

La concertation préalable à la modification des PLU de Saclay et d'Orsay



19 juin 2018

Approbation par le CA de l'EPA Paris-Saclay du lancement de la déclaration de projet valant mise en compatibilité du PLU

27 septembre 2018

Lancement de la concertation et du registre dématérialisé

8 octobre 2018
Réunion publique
Saclay

18 octobre 2018
Réunion publique
Orsay

La concertation préalable à la création de la zac de Corbeville

①

30 mars 2017

Première
réunion
publique

②

Juillet 2017

Atelier
mobilité

③

Octobre 2017

Atelier paysage
et
environnement

④

Novembre
2017

Atelier
Hydrologie

Février 2018

Deux
réunions
publiques

Janv. 2019

Mise en ligne
d'études
issues de
l'étude
d'impact

