



PARIS-SACLAY

Concertation préalable à la création de la ZAC

Le projet de Corbeville



Réunion publique n°2

15 février 2018

20h

ORSAY

2h en deux séquences

1

Enjeux et avancement
du projet

2

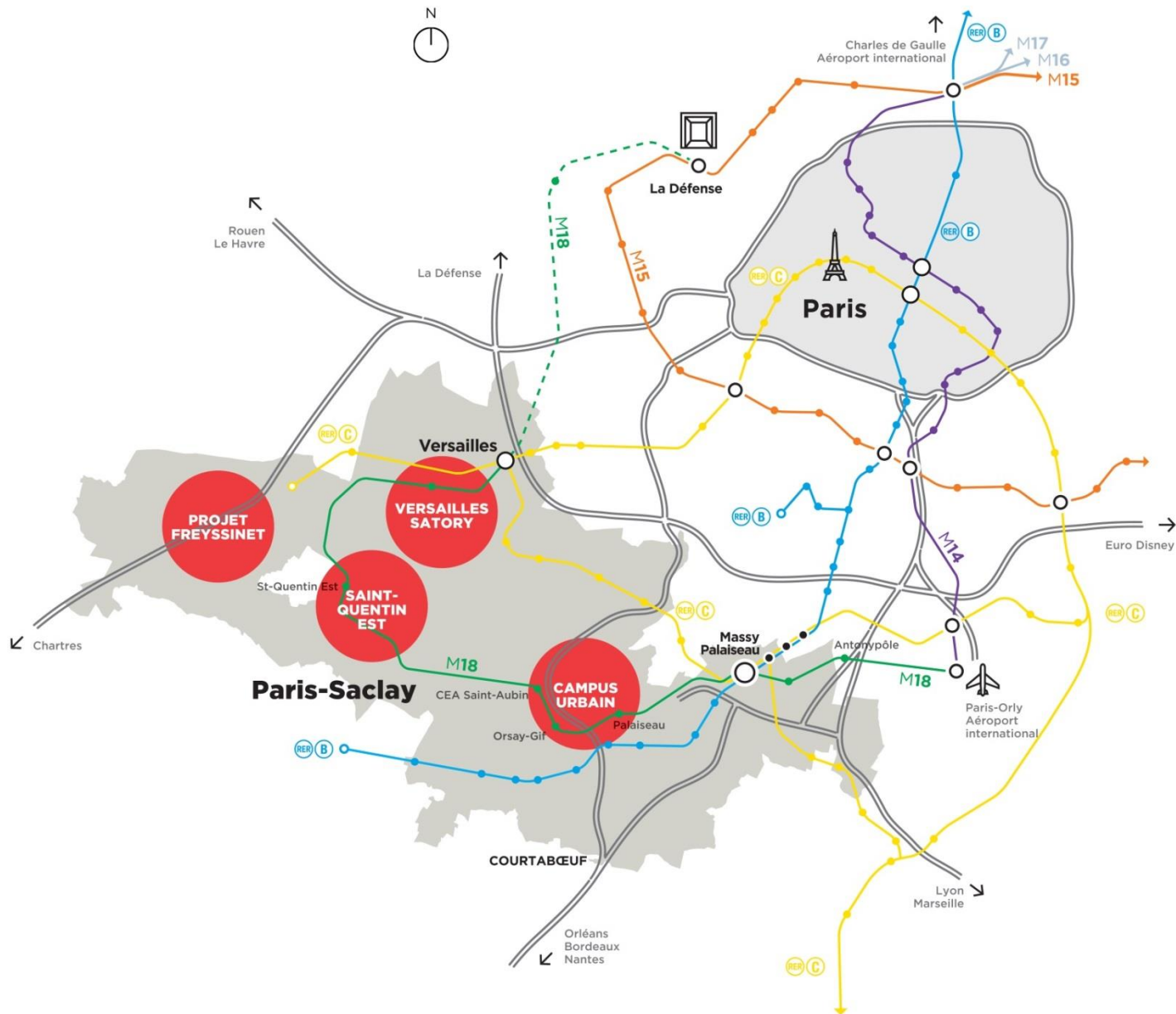
Les grands principes
du projet de Corbeville

Enjeux et avancement du projet

2

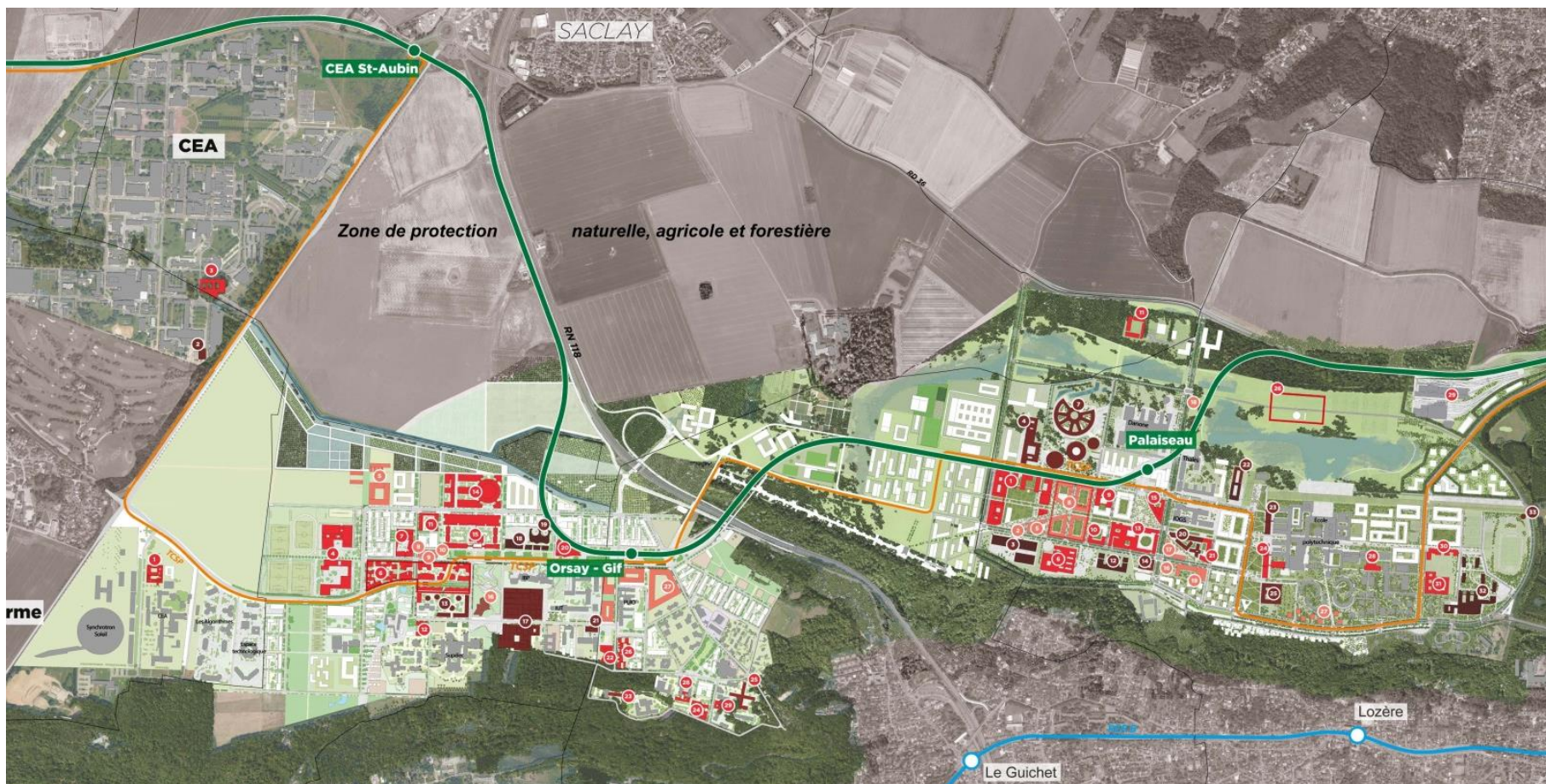
Les grands principes
du projet

Corbeville dans le projet Paris-Saclay

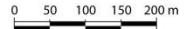


Les principes d'aménagement à l'échelle du campus :

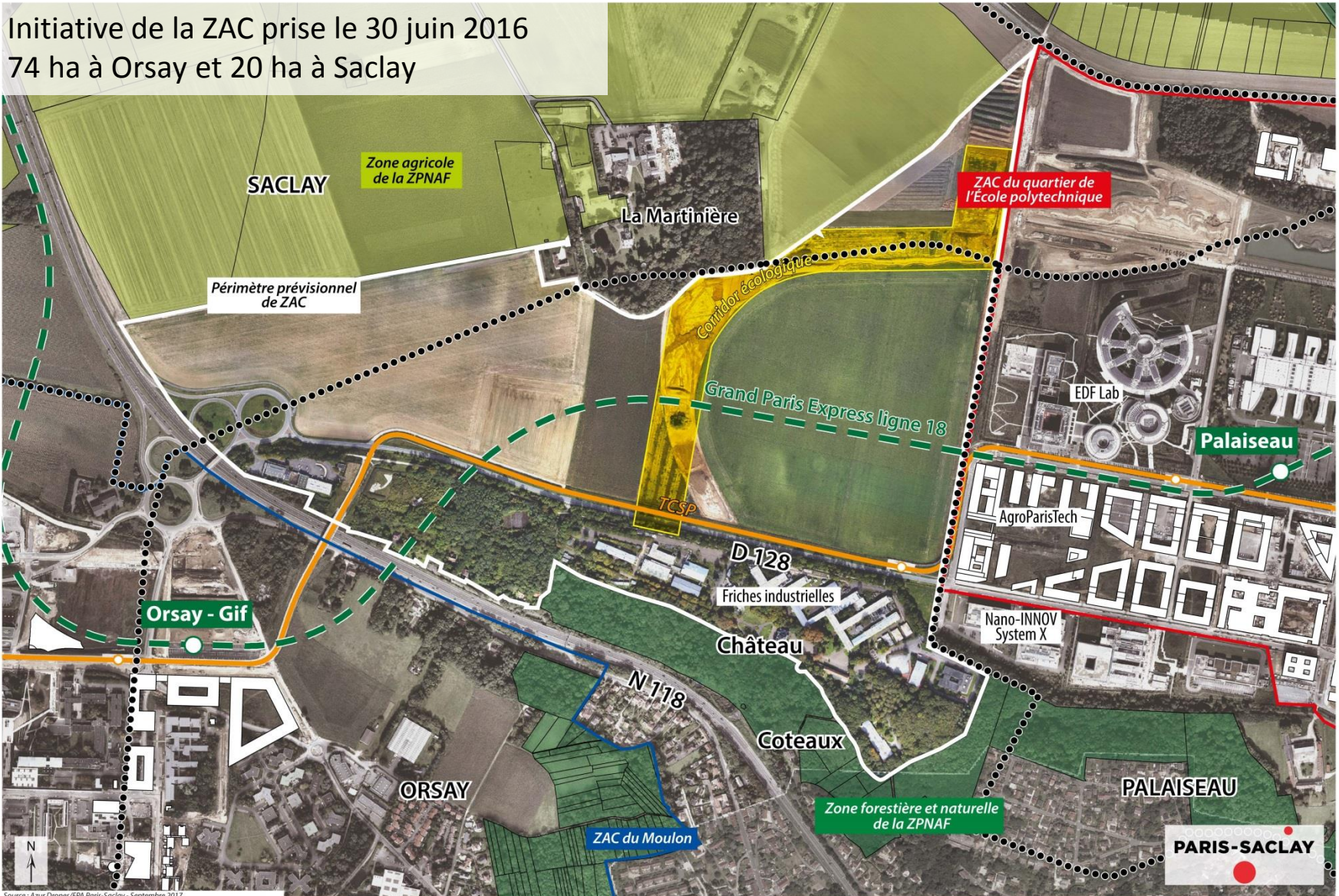
1. Créer une lisière à l'interface ville/nature/agriculture
2. S'insérer dans les logiques d'espaces publics à l'échelle du campus
3. Assurer le lien entre le quartier de Moulon et le quartier de l'Ecole polytechnique
4. Développer de véritables quartiers mixtes et animés



Rappel du périmètre et du contexte



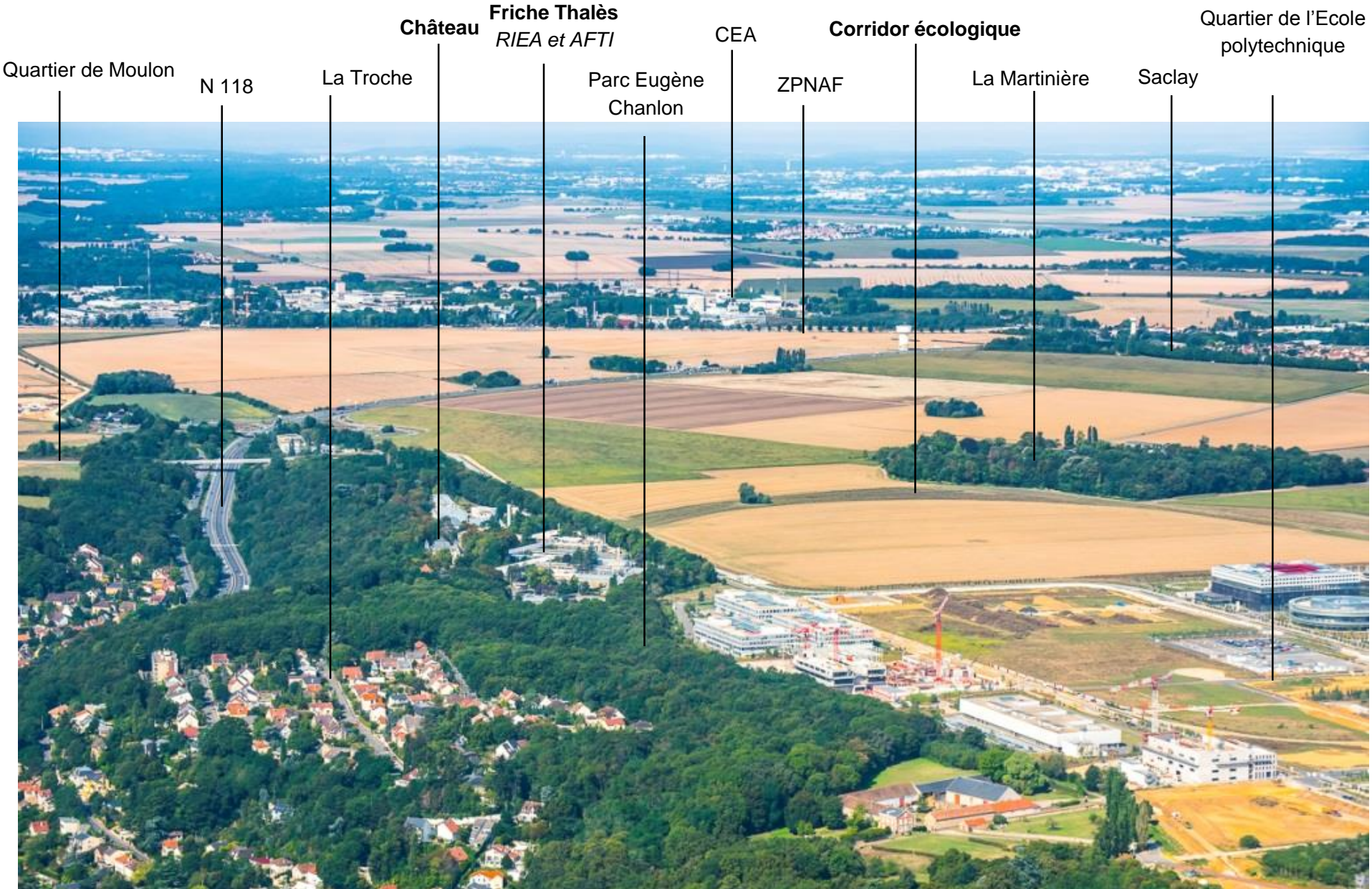
Initiative de la ZAC prise le 30 juin 2016
74 ha à Orsay et 20 ha à Saclay



Source : Azur Drones/EPA Paris-Saclay - Septembre 2017
Réalisation : EPA Paris-Saclay - T.Duhamel / Janvier 2018 Ref : 1590-2018-01-31-CLB-V1

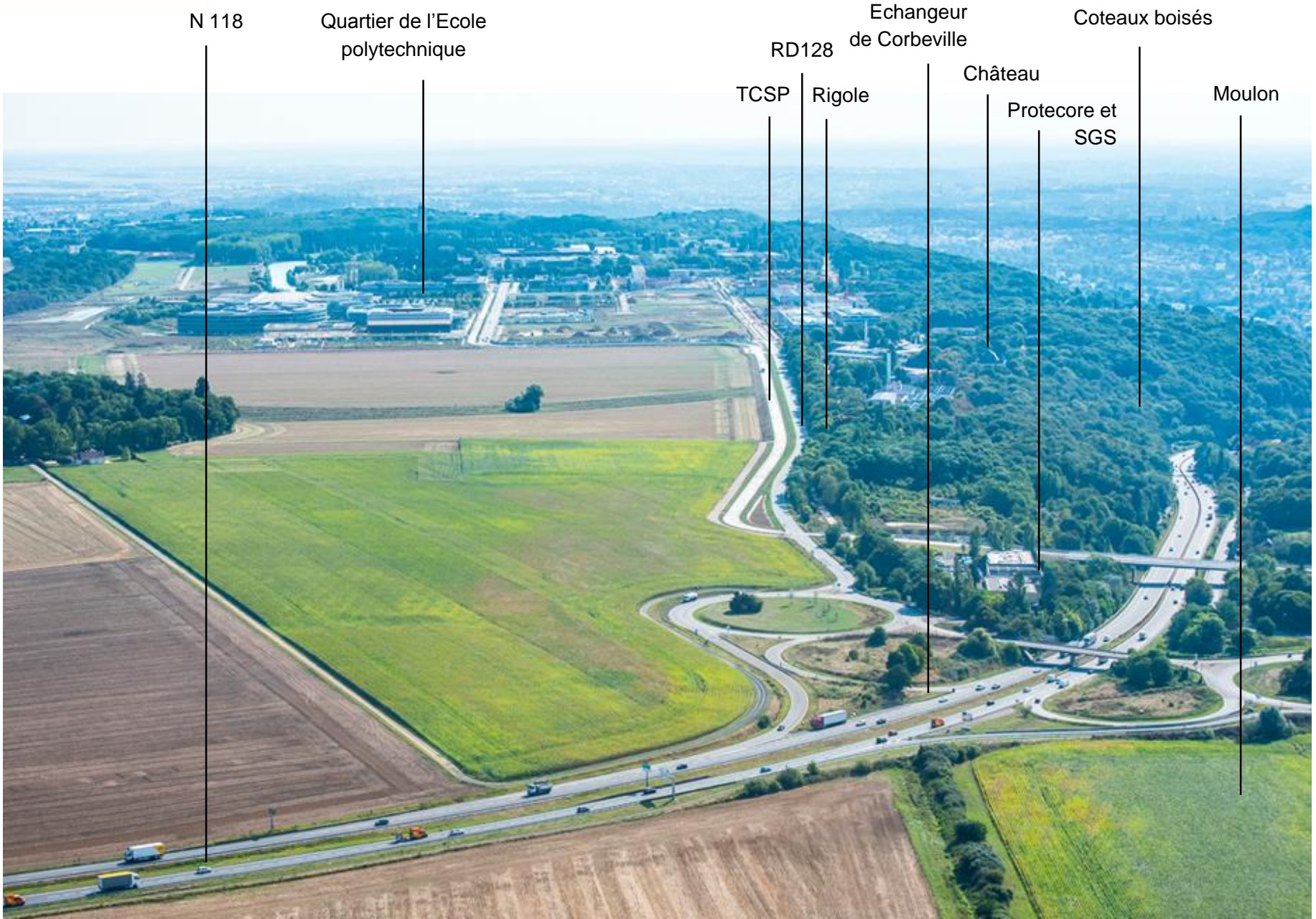
Rappel du contexte : l'existant

Corbeville, vue de l'est, orientation nord-ouest



Rappel du contexte : l'existant

Corbeville, vue de l'ouest, orientation est



Où en sommes-nous dans les étapes du projet ?

CALENDRIER PRÉVISIONNEL

2016 2017 2018 **Aujourd'hui** 2019 2020

30 juin
Initiative de la zone
d'aménagement concerté

Etudes, concertation
et travaux préparatoires

Autorisations règlementaires

Début des **travaux**
d'aménagement

Concertation

dossier de création
dossier de réalisation

Urbaines et programmatiques



Études

Techniques (assainissement, hydrologie, acoustique, pollution...)



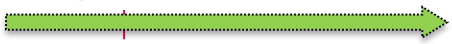
Etude d'impact et avis de l'autorité environnementale



Etude de sécurité et de sûreté publique



Diagnostic faune-flore



Autorisations environnementales



Évolution des PLU



Chantiers préparatoires

Diagnostic archéologique



Démolition, Dépollution de l'ancien site Thalès



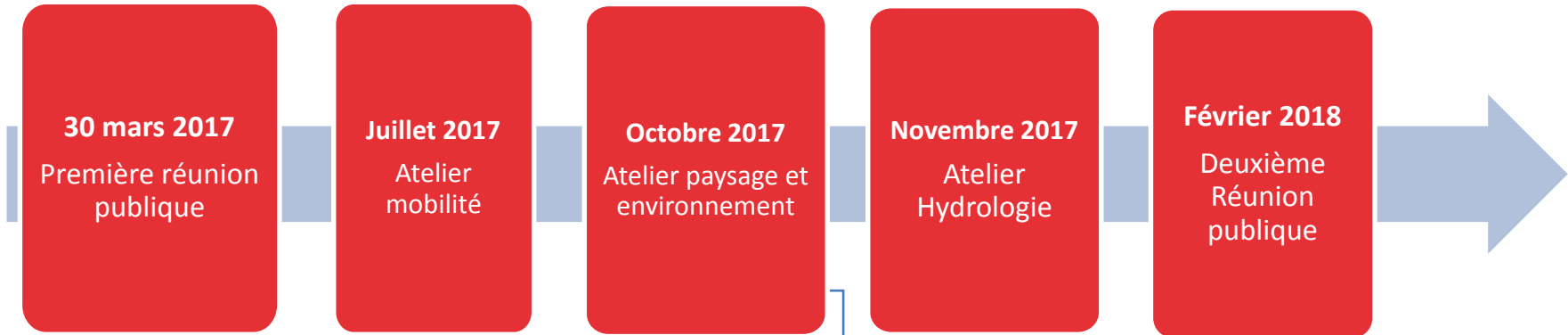
Chantier du corridor écologique



Travaux échangeur



Les réunions publiques et ateliers de concertation



Et d'autres réunions en 2018, notamment sur l'étude d'impact, les typologies etc...



Pilotage du projet

EPA Paris-Saclay

aménageur

Communes

Communauté
d'agglomération
Paris-Saclay

Groupement **UAPS**
(maîtrise d'œuvre urbaine
du quartier)

Groupement **Une autre ville**
(AMO Développement
Durable)

Acteurs du territoires :

- Les habitants actuels et à venir
- Les usagers actuels et à venir
- Les acteurs du monde agricole
- Les associations locales

Les autres acteurs du projet

L'EPFIF (Etablissement
Public Foncier d'Ile-de-
France)

Ile-de-France Mobilités

Le SYB (Syndicat de l'Yvette
et de la Bièvre)

La Société du Grand Paris

La Direction Départementale
des Territoires

La Direction des Routes d'Ile-
de-France



Fin de la séquence 1

Les grands principes du projet

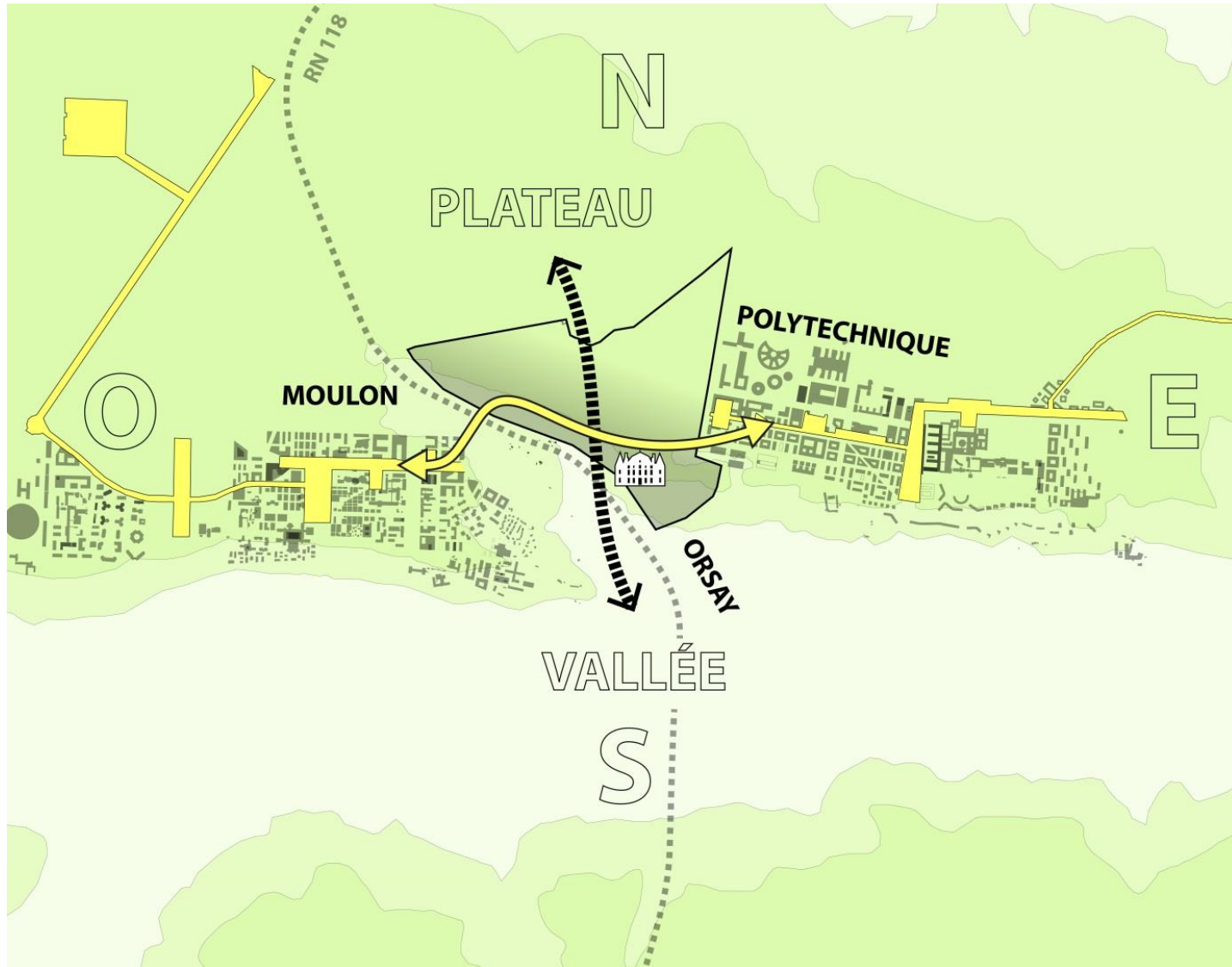
1

Point d'avancement

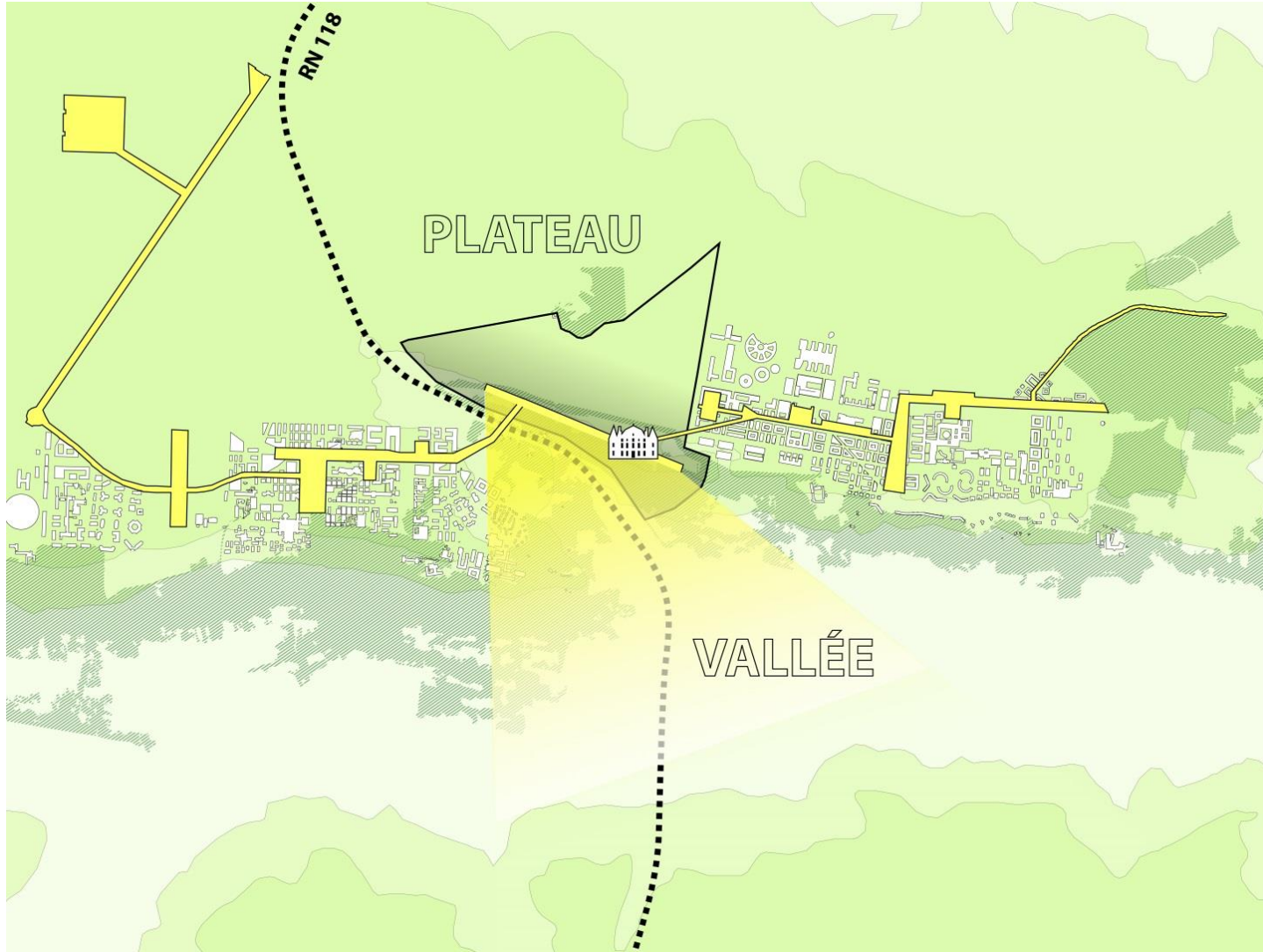


- Créer un **quartier mixte éco-innovant**.
- Créer un **cadre de vie animé** grâce à une compacité des aménagements, à une mixité de programmes (logements, activités économiques, commerces, services, équipements publics notamment sportifs, équipements campus...) et au développement d'espaces publics qualitatifs.
- Accompagner l'implantation urbaine d'un futur **centre hospitalier**,
- Développer le **maillage intra-quartiers** à proximité des gares du Grand Paris Express desservi par un Transport en Commun en Site Propre
- **Intégrer les infrastructures de transports** dans l'aménagement du quartier (ligne 18 du Grand Paris Express, le TCSP et l'échangeur de Corbeville).
- Réaliser une **opération exemplaire** en termes de développement durable. L'opération devra également s'attacher à mettre en valeur le patrimoine (château, rigole...).

Organiser un trait d'union entre deux quartiers

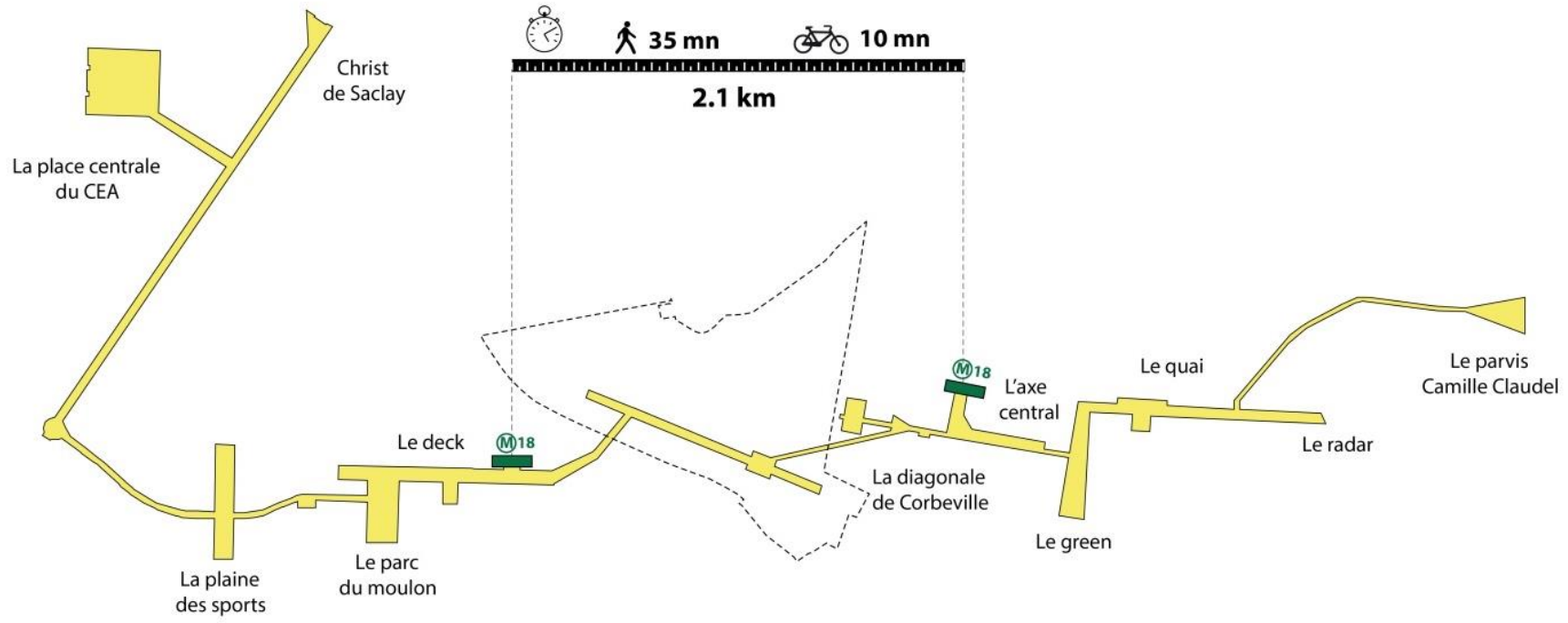


Réaliser un quartier s'adressant aussi à la vallée

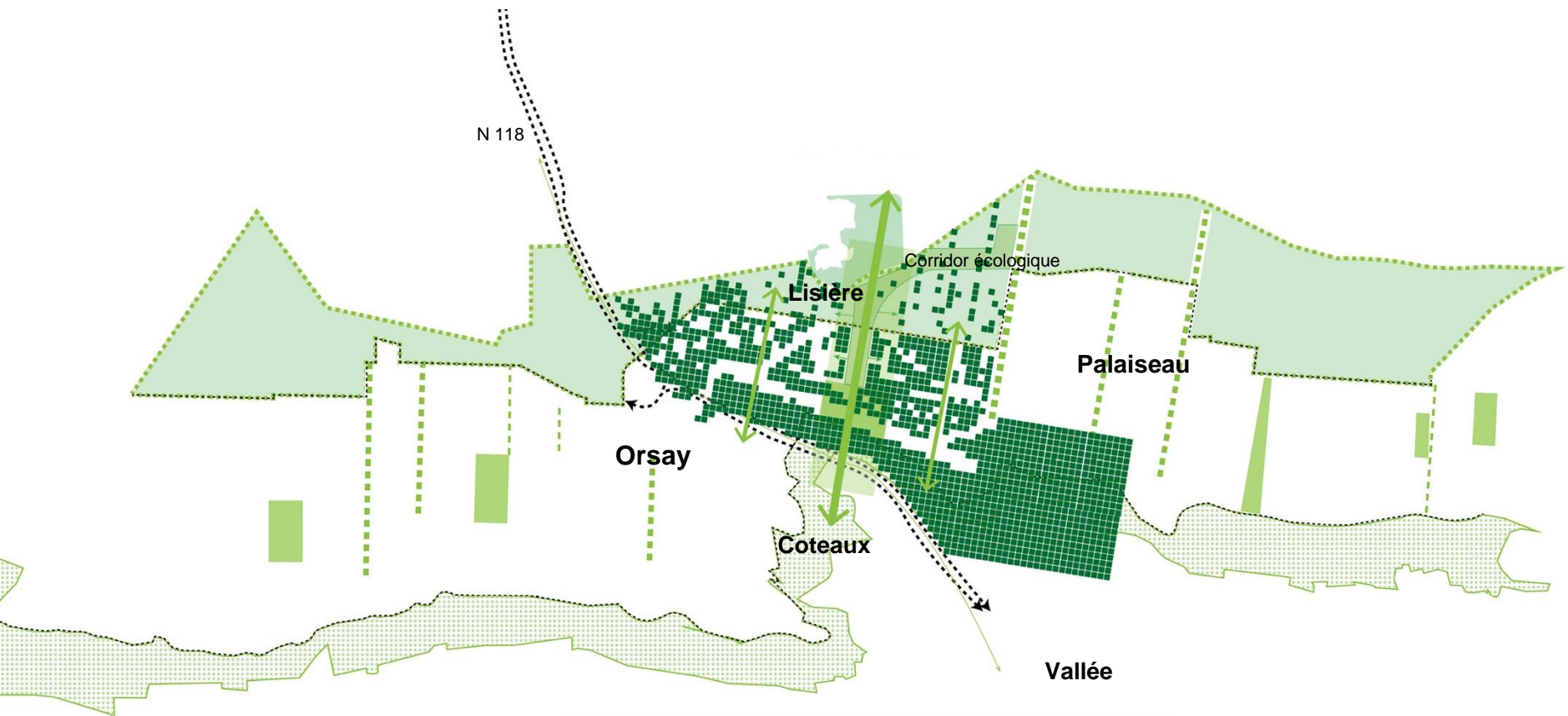




S'insérer dans les logiques d'espaces publics à l'échelle sud plateau

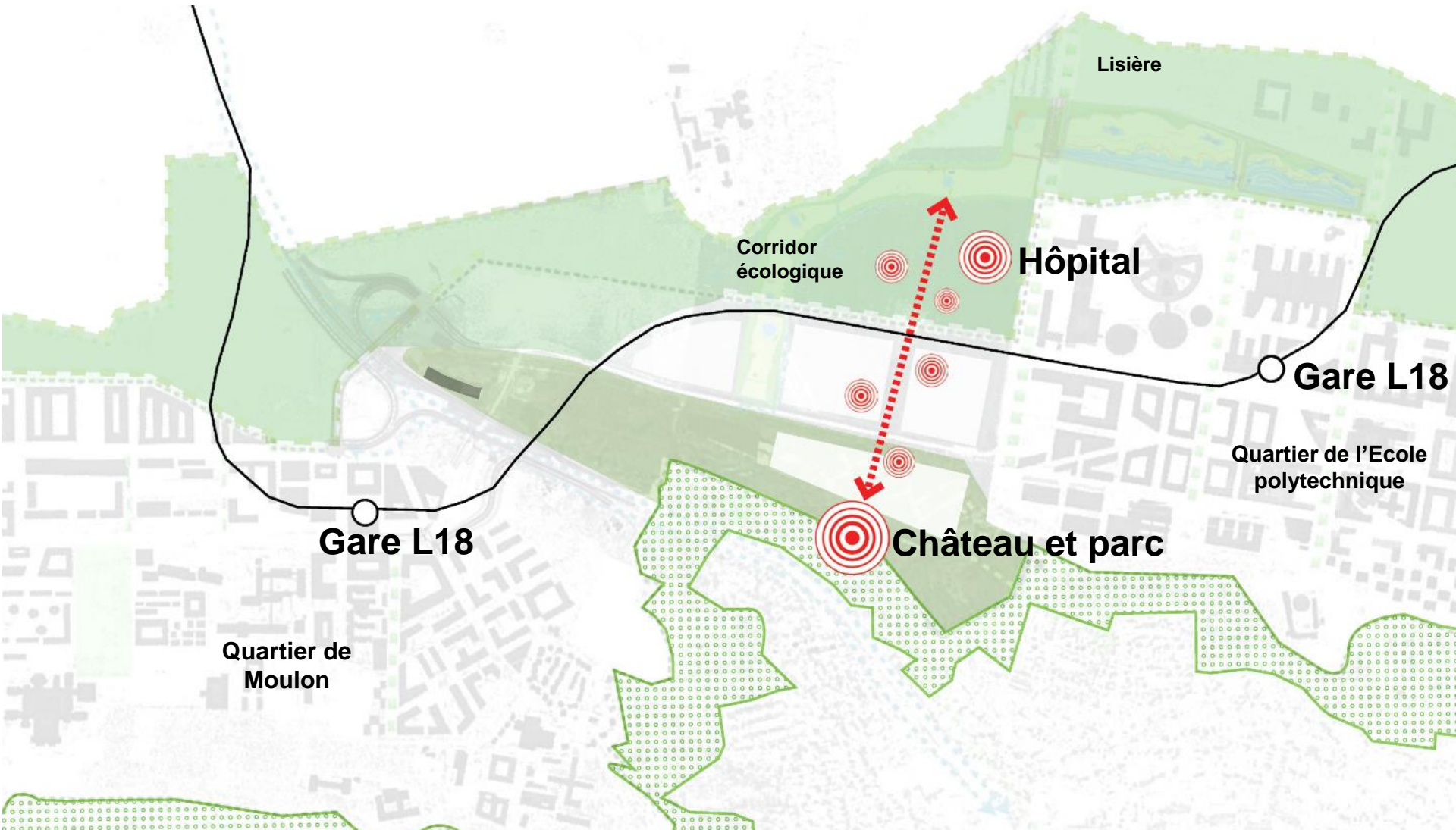


Relier les deux paysages, la lisière et le coteau, et développer des espaces publics qualitatifs

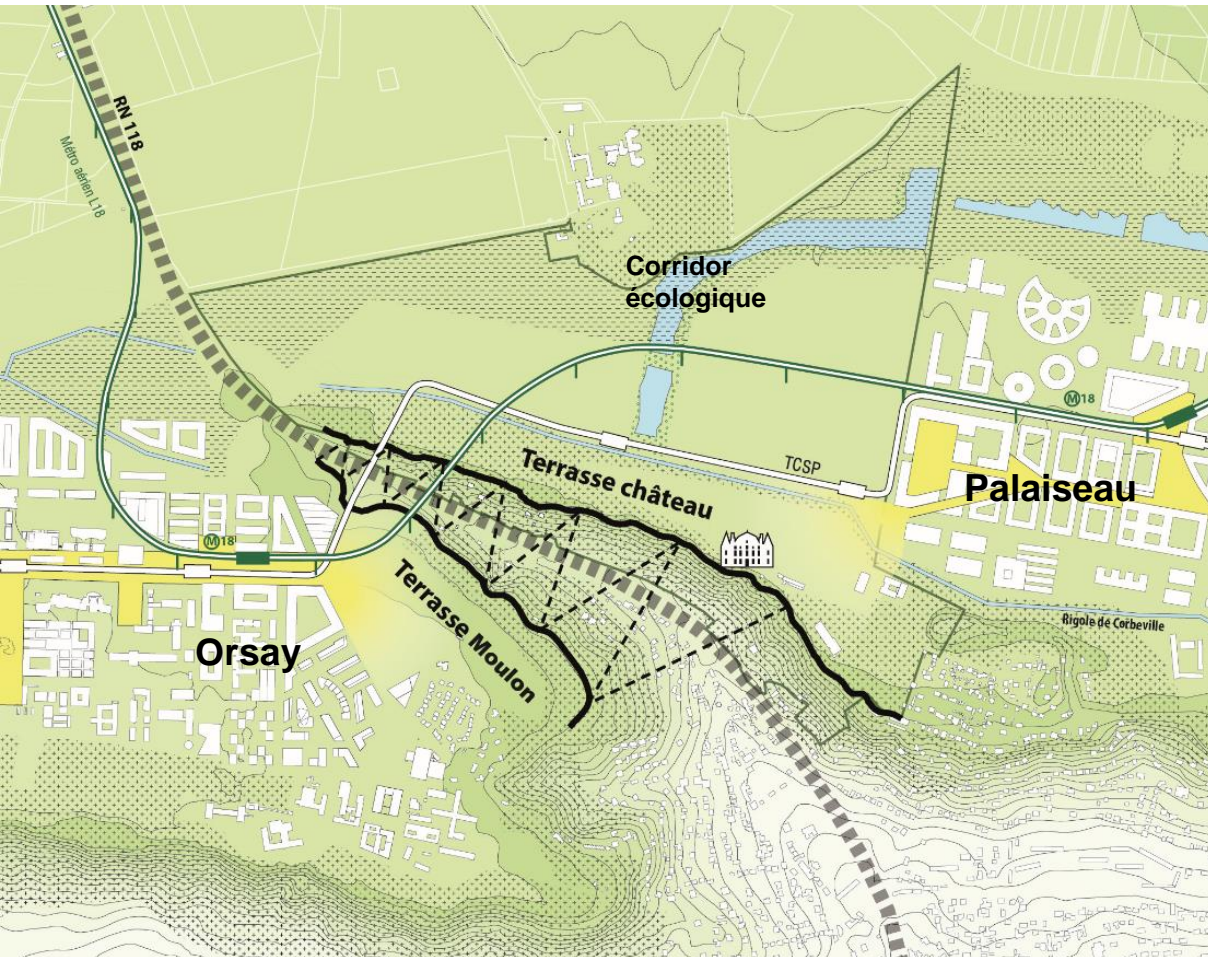


=
Projet urbain qui permet de
relier les DEUX PAYSAGES
RESPIRATION POUR LE SUD PLATEAU

Accompagner l'implantation urbaine des équipements et relier les centralités




Mettre en valeur le patrimoine et les atouts paysagers du site



La château et la châtaigneraie

> Animer le quartier
par des espaces
publics qualitatifs

Macquarie - University- Cour centrale
Paysagistes : Hassel
Sydney- Australie

A photograph of a modern public park. In the foreground, a paved path made of light-colored rectangular stones leads towards the background. To the left of the path is a raised garden bed with various green plants. To the right, there is a grassy area with a black metal bench and a trash can. A person in a grey jacket and dark pants is walking away from the camera on the path. In the background, there are large, leafy trees and a white building with arched windows. A black lamppost stands near the path. The sky is overcast.

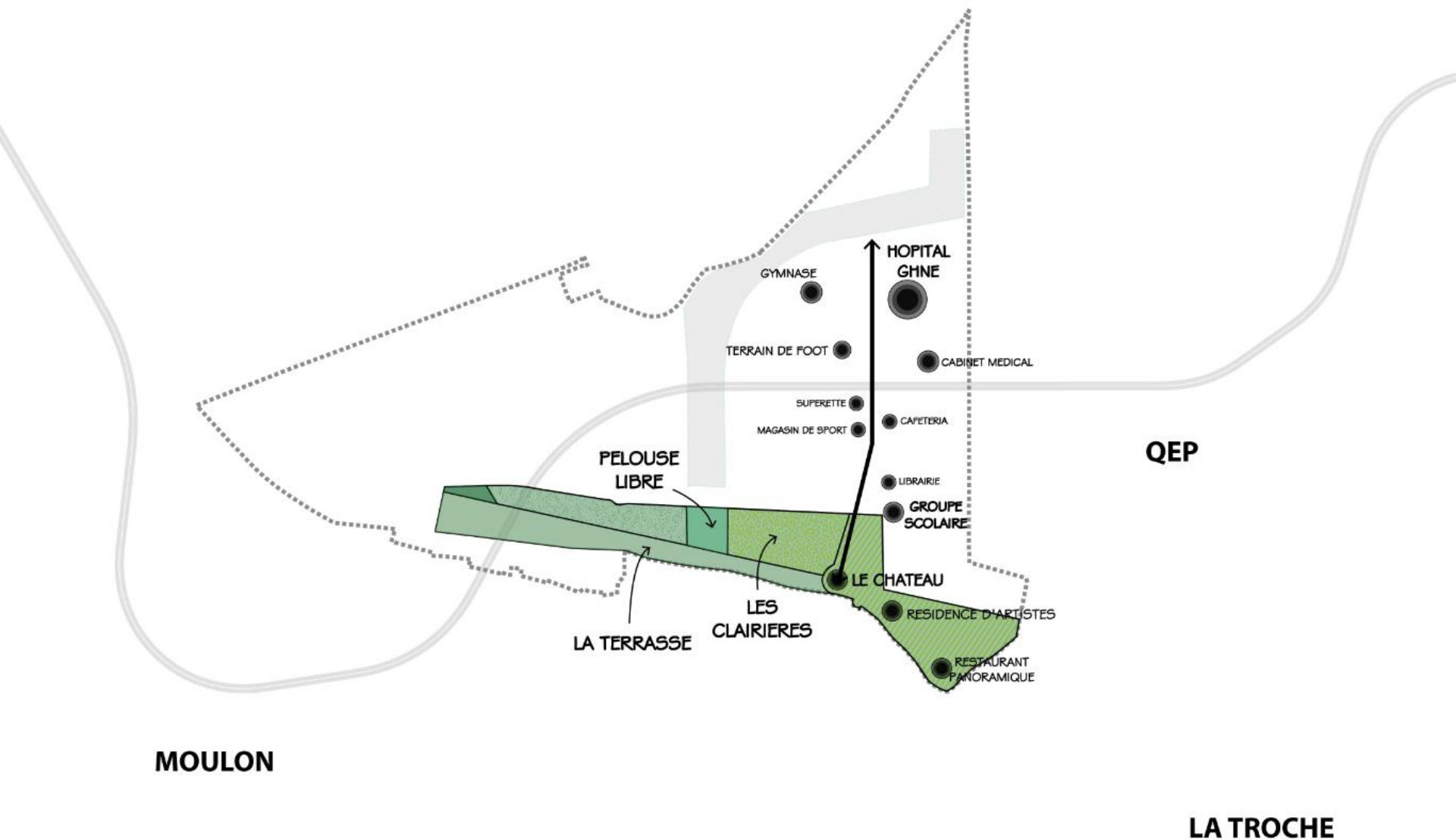
>Intégrer la gestion de l'eau dans la conception des espaces publics

PARC DES GLONNIÈRES
Paysagistes : Atelier Ruelle
Le Mans- France

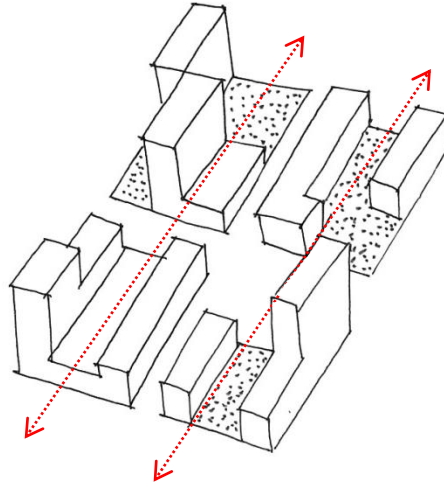
>Mettre la nature au
cœur de la ville



Offrir des équipements adaptés à la programmation : groupe scolaire, crèche etc...



Comment habiter à Corbeville ?

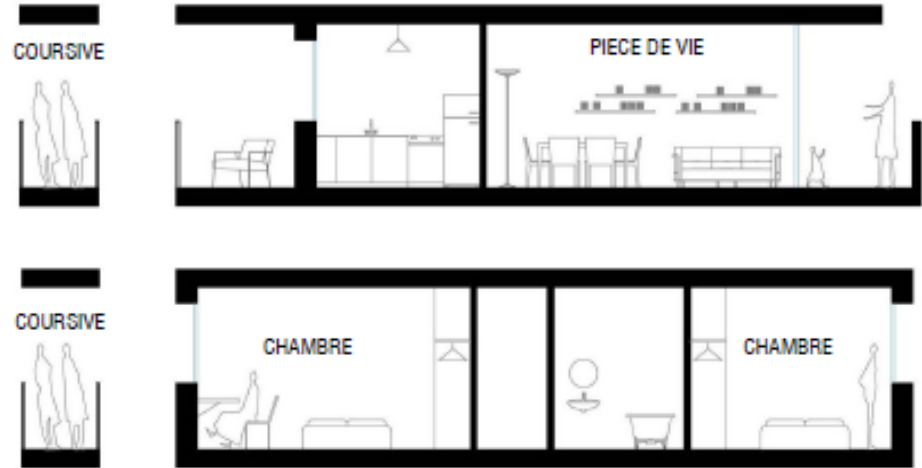
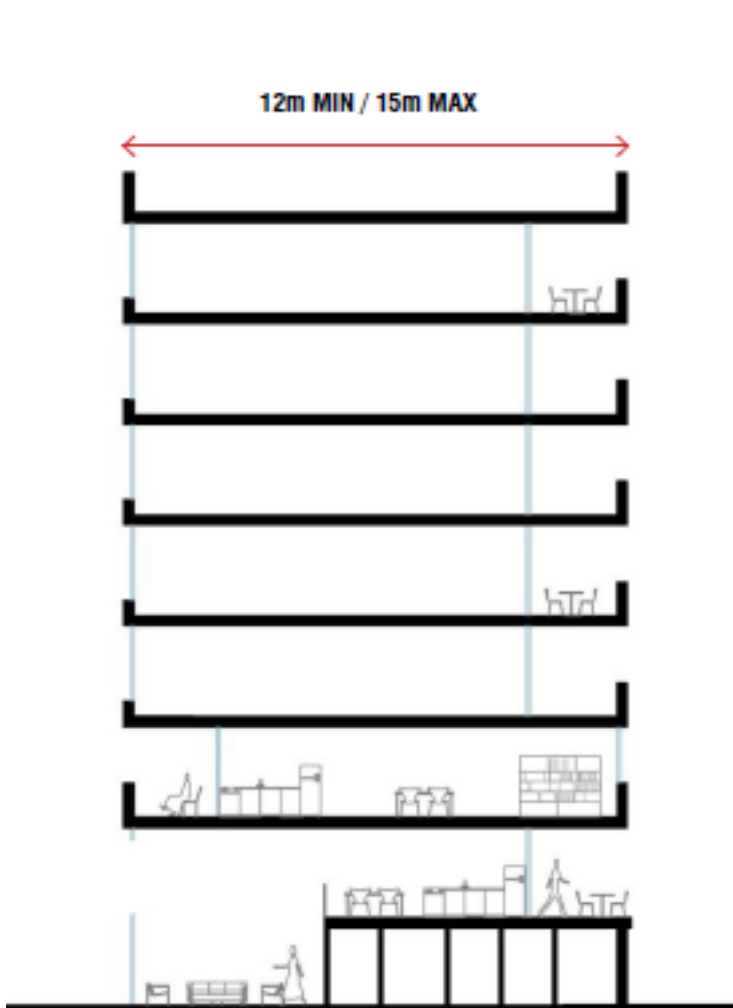




HABITER LA NATURE



> Des logements traversants



Des résidences étudiantes, de la recherche et du développement économique

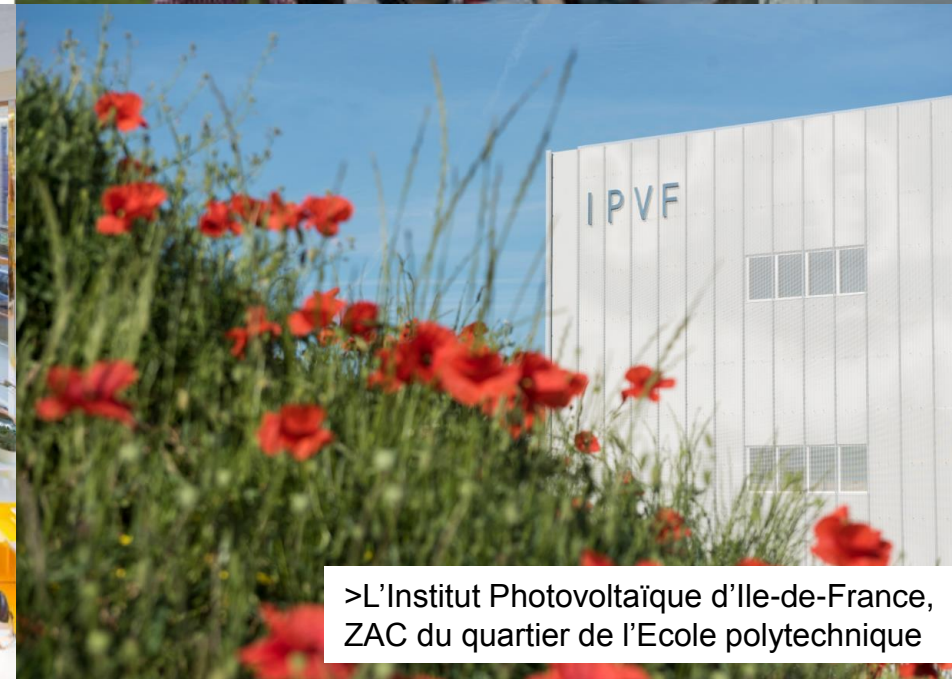
>Un quartier pour tous, employés, chercheurs et étudiants



>Des résidences respectueuses de la Charte habiter le campus



Selgascano, Londres

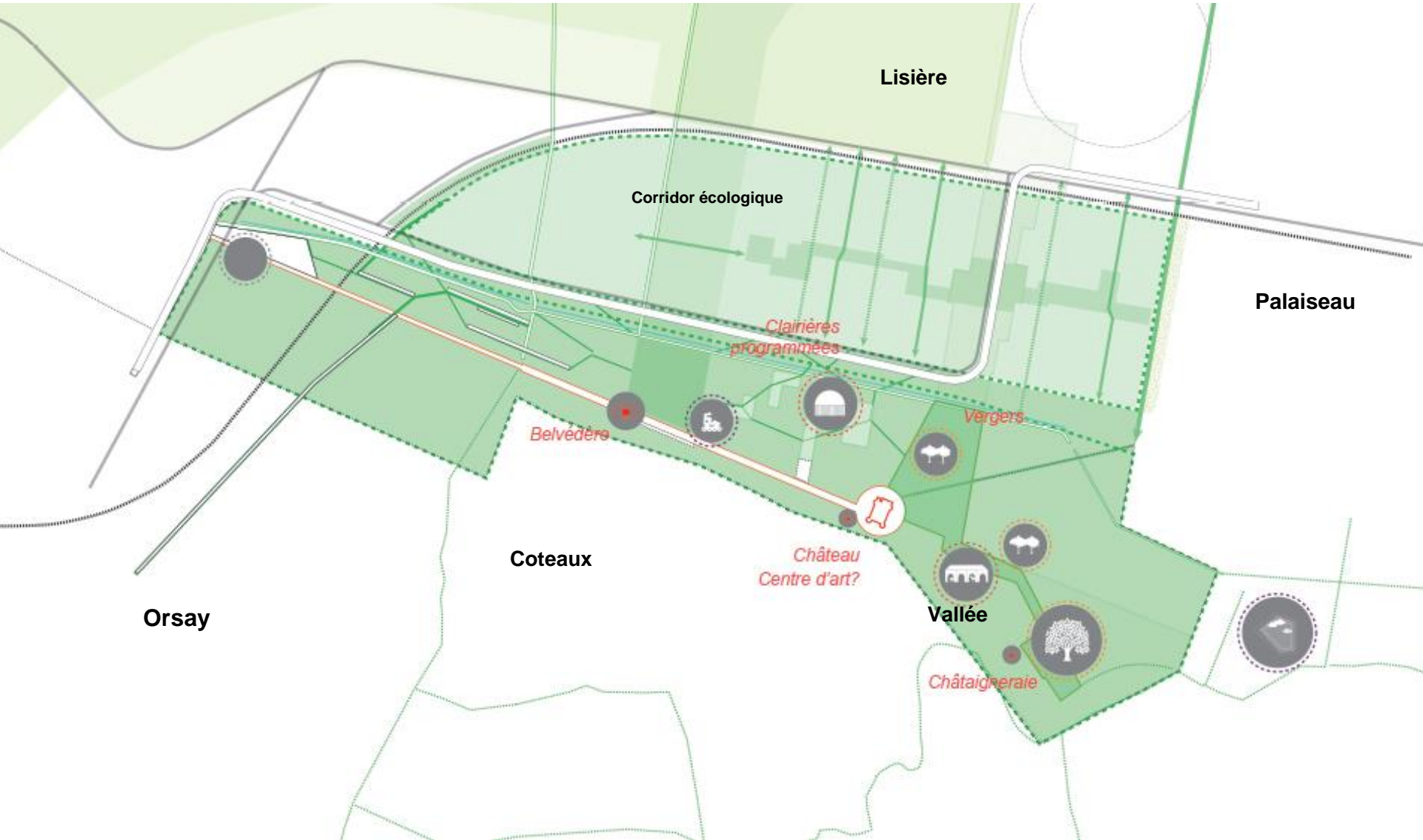


>L'Institut Photovoltaïque d'Ile-de-France, ZAC du quartier de l'Ecole polytechnique

Le parc de Corbeville : un futur lieu de destination respectueux de l'histoire du site



Le futur parc de Corbeville sur l'ancienne friche industrielle de Thalès



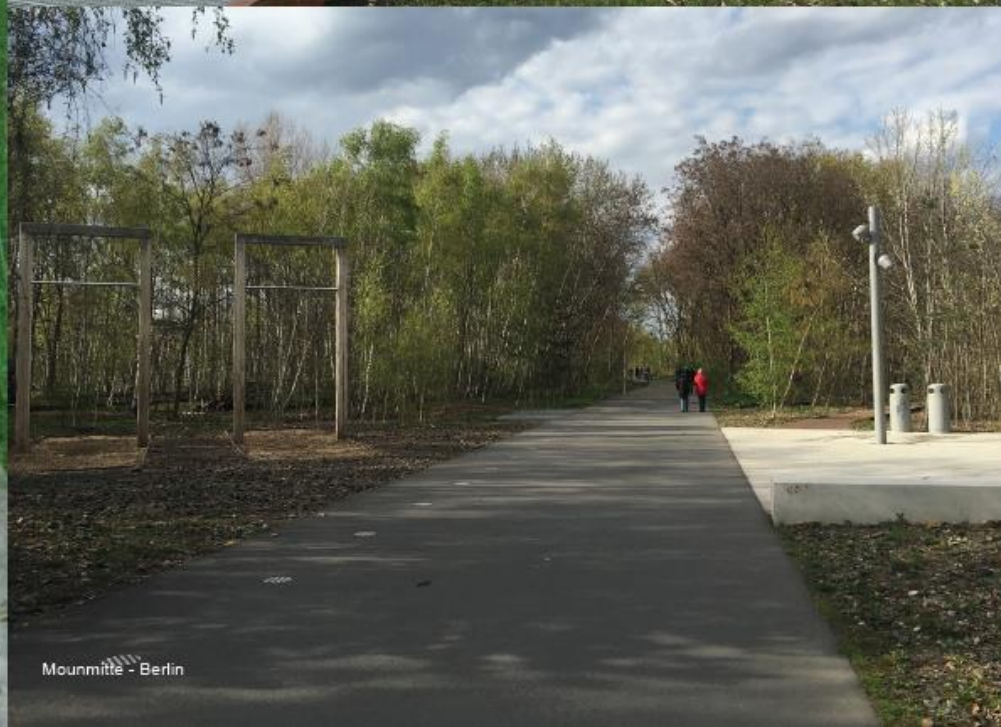
Intentions : prévoir des clairières programmées



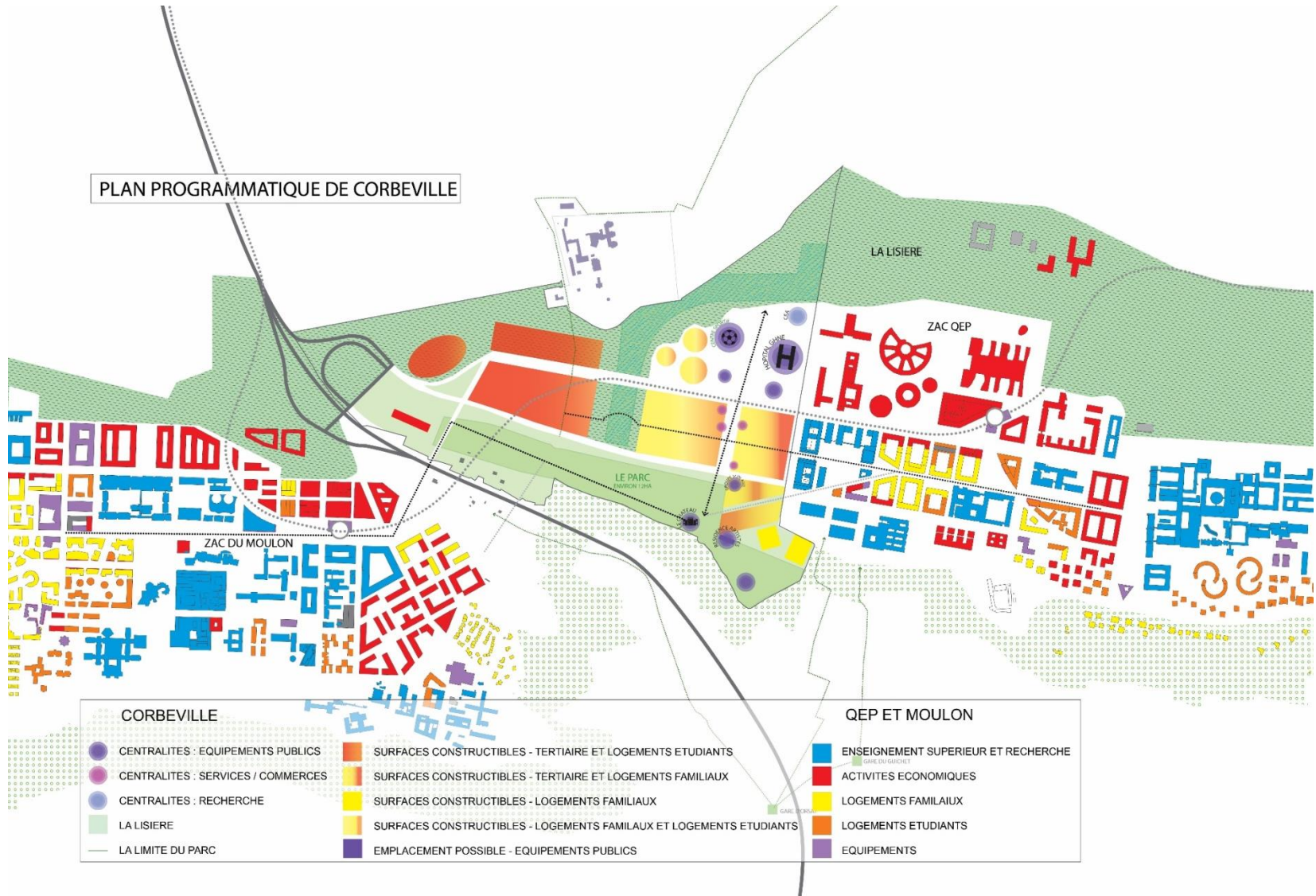
>Prévoir du mobilier multipliant les usages



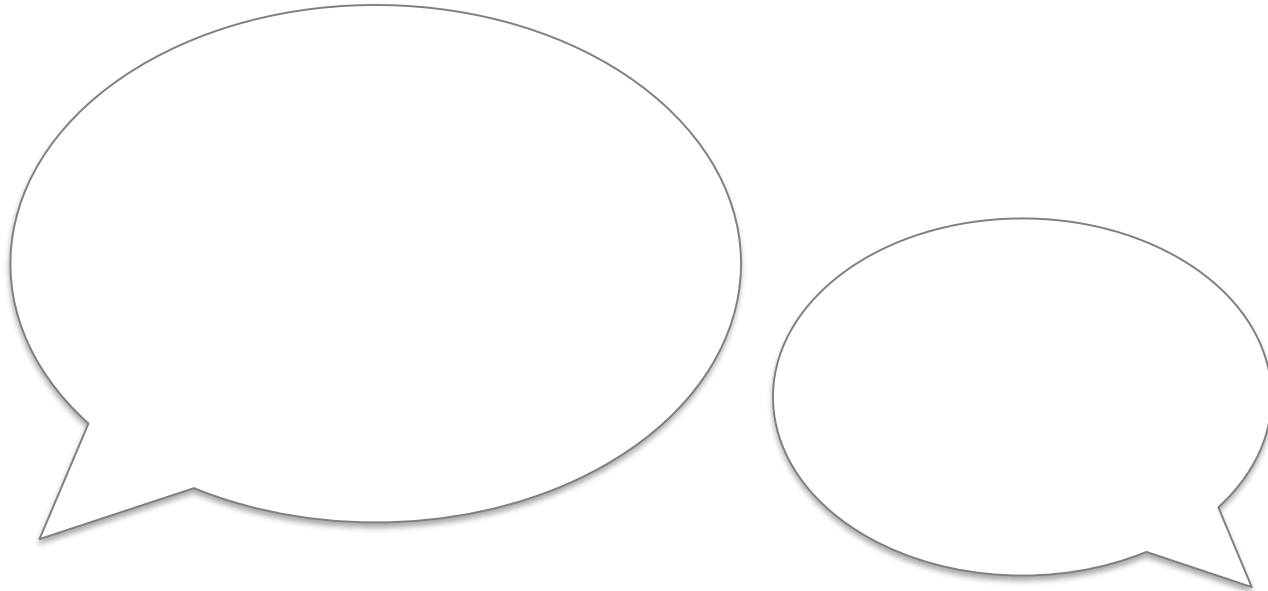
>Prévoir des cheminements respectueux des écosystèmes et permettant diverses activités



Développer un quartier entre l'hôpital et le parc



Fin de la séquence 2



Un site : www.epaps.fr

Un blog : www.media-paris-saclay.fr

Une émission : Paris-Saclay TV sur TVFil 78 et Téfif

Un lieu : le PROTO204 www.proto204.co



ParisSaclay



@ParisSaclay



youtube.com/ParisSaclay



Paris-Saclay



Établissement public
d'aménagement
Paris-Saclay



PARIS-SACLAY

CONTACT

Dominique Boré

Directrice de la communication
et des relations institutionnelles

01 64 54 26 76

contact@oin-paris-saclay.fr

Etablissement public d'aménagement Paris-Saclay

6, boulevard Dubreuil

91 400 Orsay

www.epaps.fr