

# Concertation préalable à la modification du dossier de création de la Zone d'aménagement concerté du quartier de l'Ecole Polytechnique



**Réunion publique du jeudi 11 octobre 2018 - 20h**  
**Résidence Kley Paris-Saclay à Palaiseau**



**Philippe Van de Maele**  
**Directeur général**  
**de l'Établissement public d'aménagement**  
**Paris Saclay**

# La ZAC du quartier de l'Ecole polytechnique dans le projet Paris-Saclay

- 1 Zone d'activité d'Élancourt
- 2 Corridor ferroviaire
- 3 Zone d'activité de Vélizy
- 4 ZAD de la Bondé
- 5 Zone d'activité de Courtabœuf

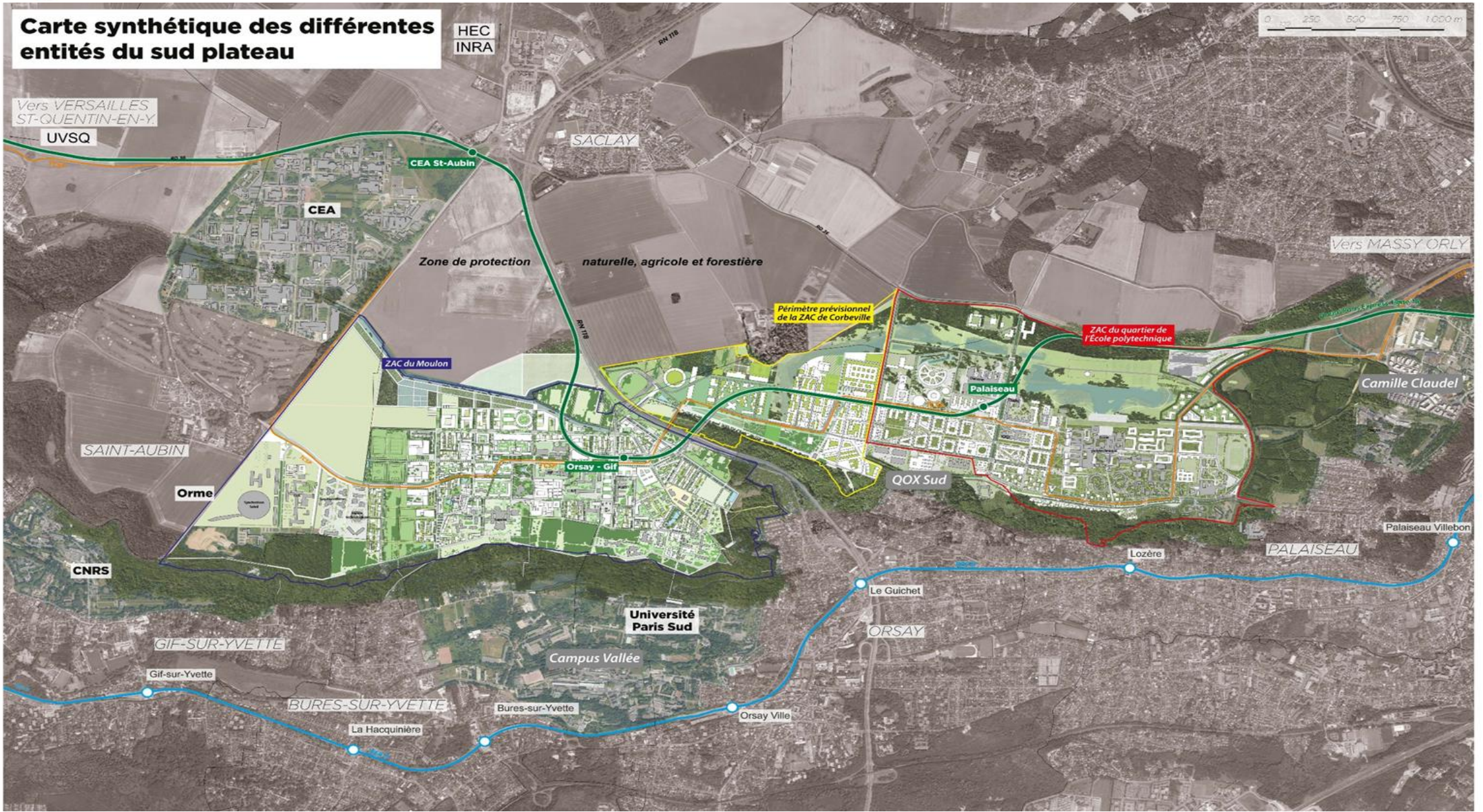


- Établissement public Paris-Saclay
- Opération d'intérêt national et zones de développement
- Zones opérationnelles

**ZAC du quartier de l'Ecole polytechnique**



# La ZAC au sein du campus urbain





# **Florence Durand-Tornare**

## **La Suite dans les Idées**

# **La concertation préalable, c'est quoi ?**

## **La concertation préalable, c'est quoi ?**

**Une concertation préalable est un dispositif prévu par l'article L121-16 du Code de l'environnement qui prévoit d'«associer le public à l'élaboration d'un projet, plan ou programme» mentionné à l'article [L121-8](#) du même code.**

**Elle permet de débattre de l'opportunité, des objectifs et des caractéristiques principales du projet ou des objectifs et des principales orientations du projet, des enjeux socio-économiques qui s'y attachent ainsi que de leurs impacts significatifs sur l'environnement et l'aménagement du territoire.**



## L'EPA Paris-Saclay, adhérent de la Charte de la participation du public



La charte  
de la participation  
du public





# Le déroulé de la réunion publique

- **Partie 1**  
L'avancement du projet de la ZAC du quartier de l'Ecole polytechnique
- **Partie 2**  
La modification du dossier de création de la ZAC du quartier de l'Ecole polytechnique

**Des précisions?**

**Vous avez la parole...**

**Merci de vous présenter**





# **Partie 1**

**L'avancement du projet de la ZAC du  
quartier de l'Ecole polytechnique**

# Marianne Desserrières

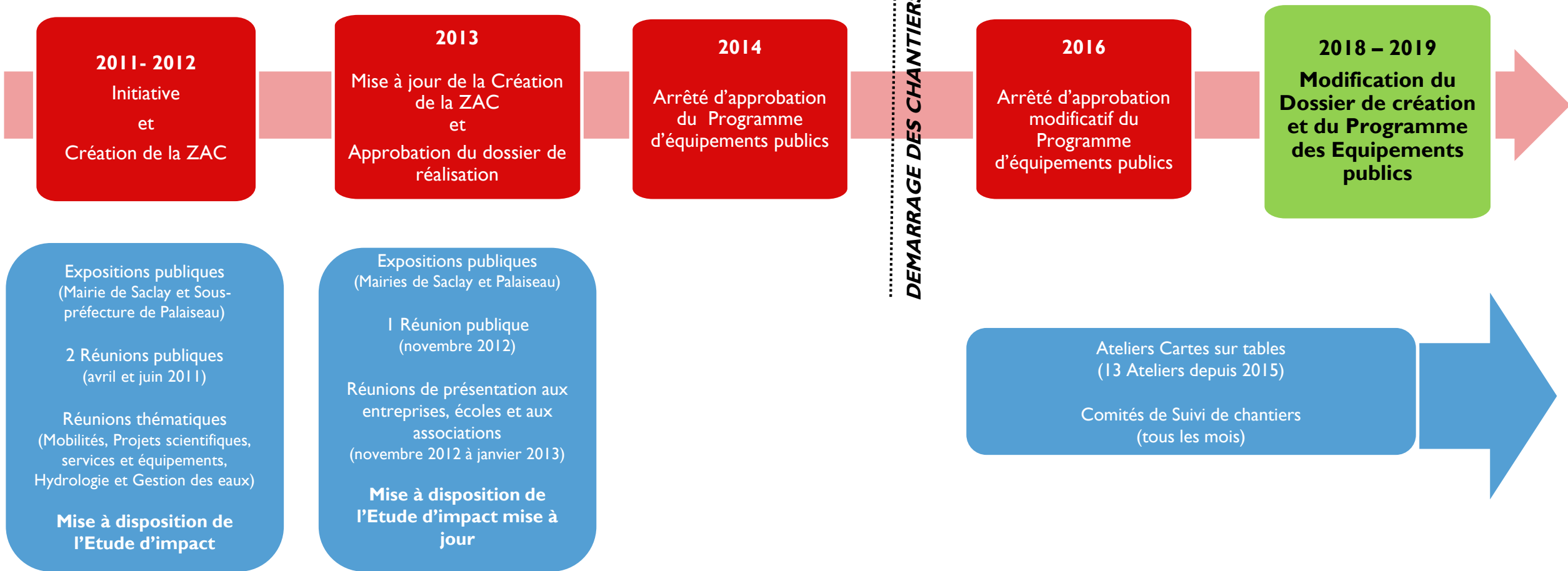
**Directrice de projets**

*ZAC du quartier de l'École polytechnique et du Secteur de Corbeville*



# La concertation de la ZAC du quartier de l'Ecole Polytechnique

- **Révision simplifiée du PLU de Palaiseau**  
Enquête publique et Réunions publiques : février à mai 2013
- **Arrêté Loi sur l'eau**  
Enquête publique avril à juin 2013
- **Déclaration d'Utilité publique du projet**  
Enquête publique sept. à octobre 2013



# Camille Lobet

**Chargée de projet**

***ZAC du quartier de l'École polytechnique***



# Situation de la ZAC du quartier de l'Ecole polytechnique en mars 2010

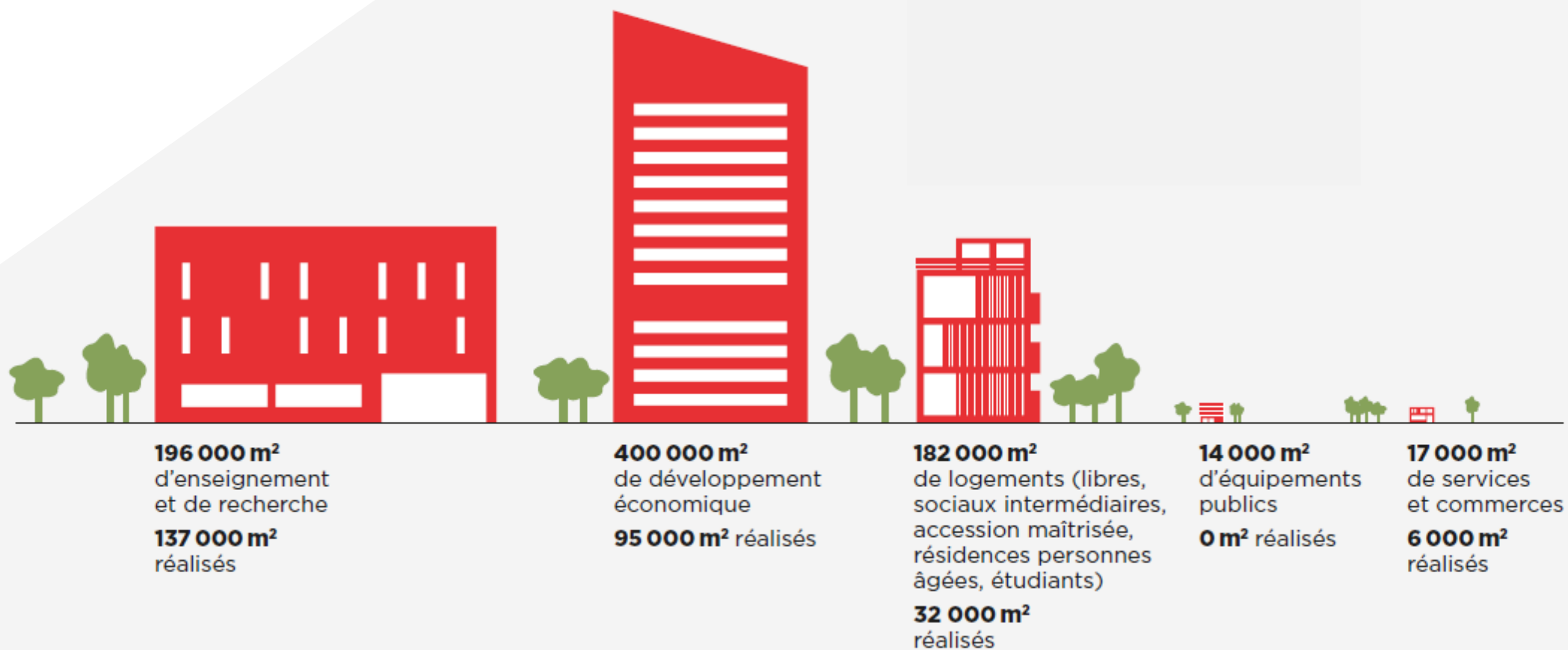




# Situation de la ZAC du quartier de l'Ecole polytechnique en juillet 2018



# ZAC du quartier de l'École polytechnique





Radars de l'aviation civile  
Mise en service en 2017

Ecole Polytechnique

ENSAE ParisTech  
Ouverture en 2017

Résidence étudiante  
Batigère  
Livraison 2018

Bâtiments  
livrés  
Chantiers  
en cours





Bâtiments  
livrés  
Chantiers  
en cours

Résidence étudiante  
Logement Francilien et  
parking public 425  
places  
Livraison 2019

Résidence étudiante  
Pichet et  
commerces  
Livraison 2019

Résidence étudiante Kley,  
un hôtel et des  
commerces  
Ouverture en sept. 2018

Résidence étudiante, restaurant  
universitaire, restaurant inter-entreprise  
et commerces  
Ouverture en 2016



Institut  
Photovoltaïque d'Ile  
de France  
Ouverture en 2017

Institut  
Mines-Télécom  
Livraison 2019

Horiba



Bâtiments  
livrés

Chantiers  
en cours

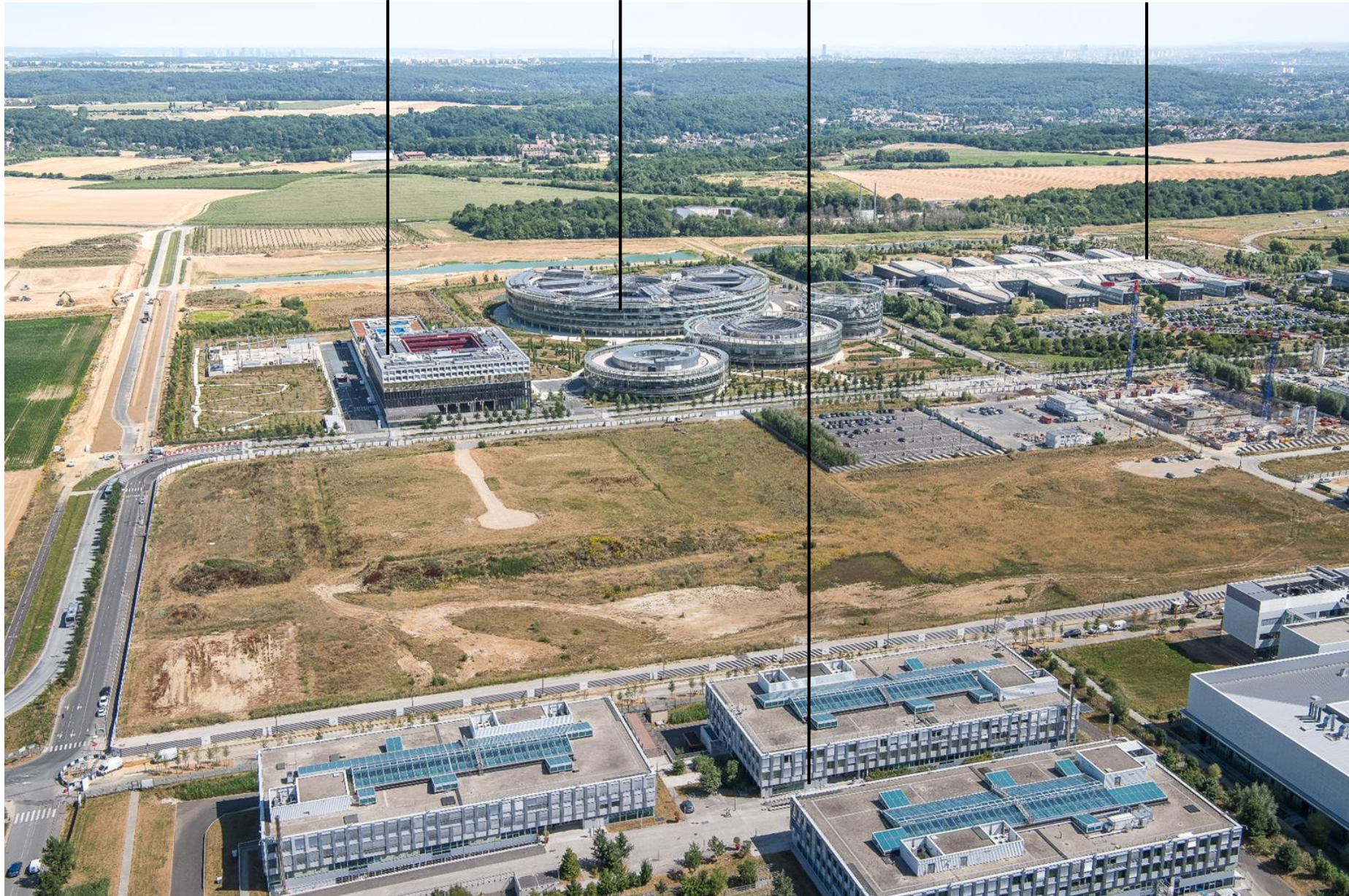
EDF Campus  
Ouverture en 2016

EDF R&D  
Ouverture en 2016

Digihall (hors ZAC)

Danone R&D

# Le projet existant





# Dernières livraisons des projets immobiliers



Centre de nanosciences et de nanotechnologies



Institut photovoltaïque d'Île-de-France



Radar de l'aviation civile



ENSAE ParisTech



Résidence Kley, hôtel, commerces



Restaurant inter-entreprises





**Bassin d'eaux pluviales**



**Boulevard Gaspard Monge**



**Boulevard Gaspard Monge de nuit**



**Avenue de la Vauve**

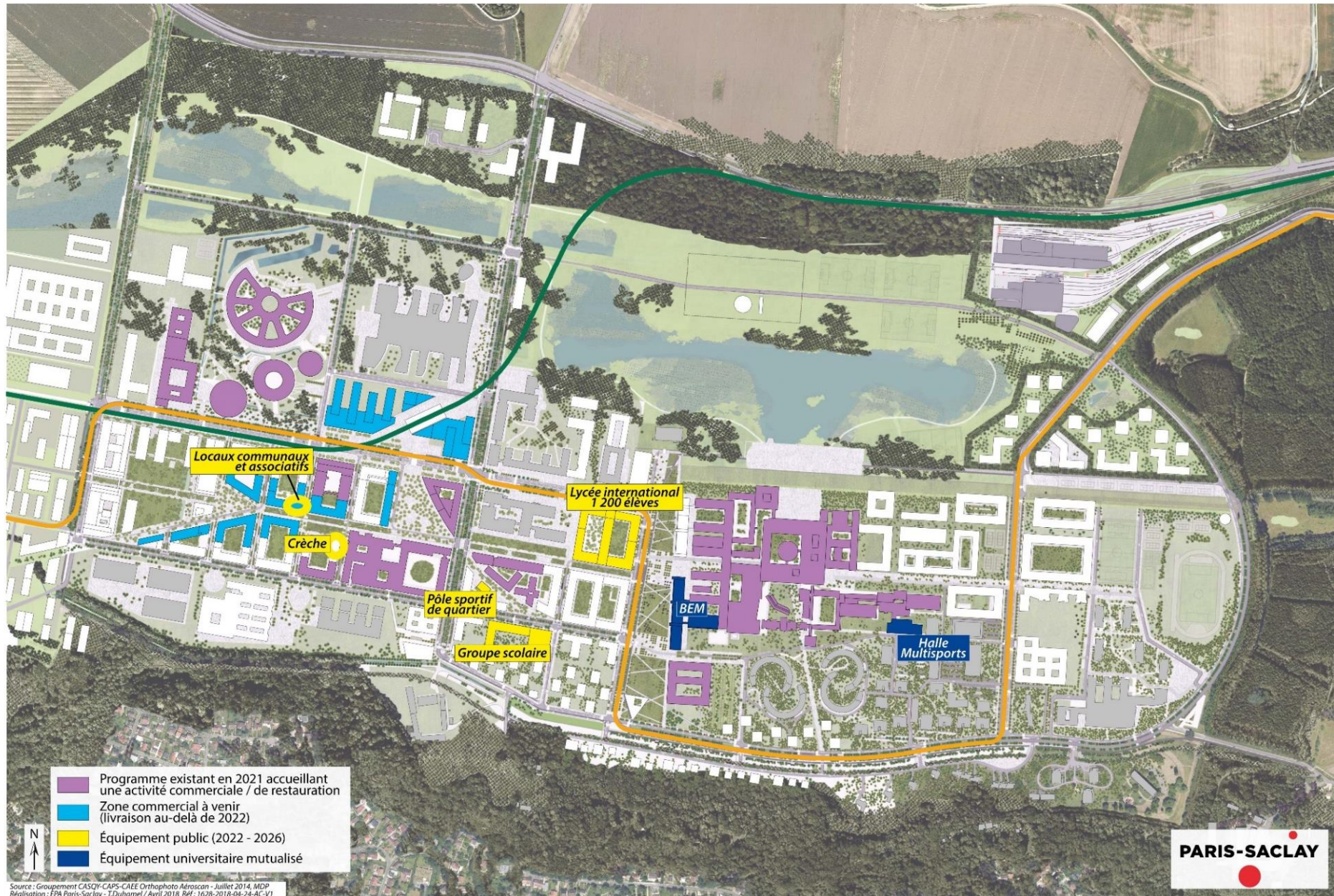


**Cours Pierre Vasseur**



**Cours Gilbert Simondon**







# Les commerces de la place Marguerite Perey

Ouverture des commerces à l'automne 2018



Brasserie « Au Living », 400 m<sup>2</sup>

Tabac-maison de la presse, 70 m<sup>2</sup>

Entrée de la rés. Adagio

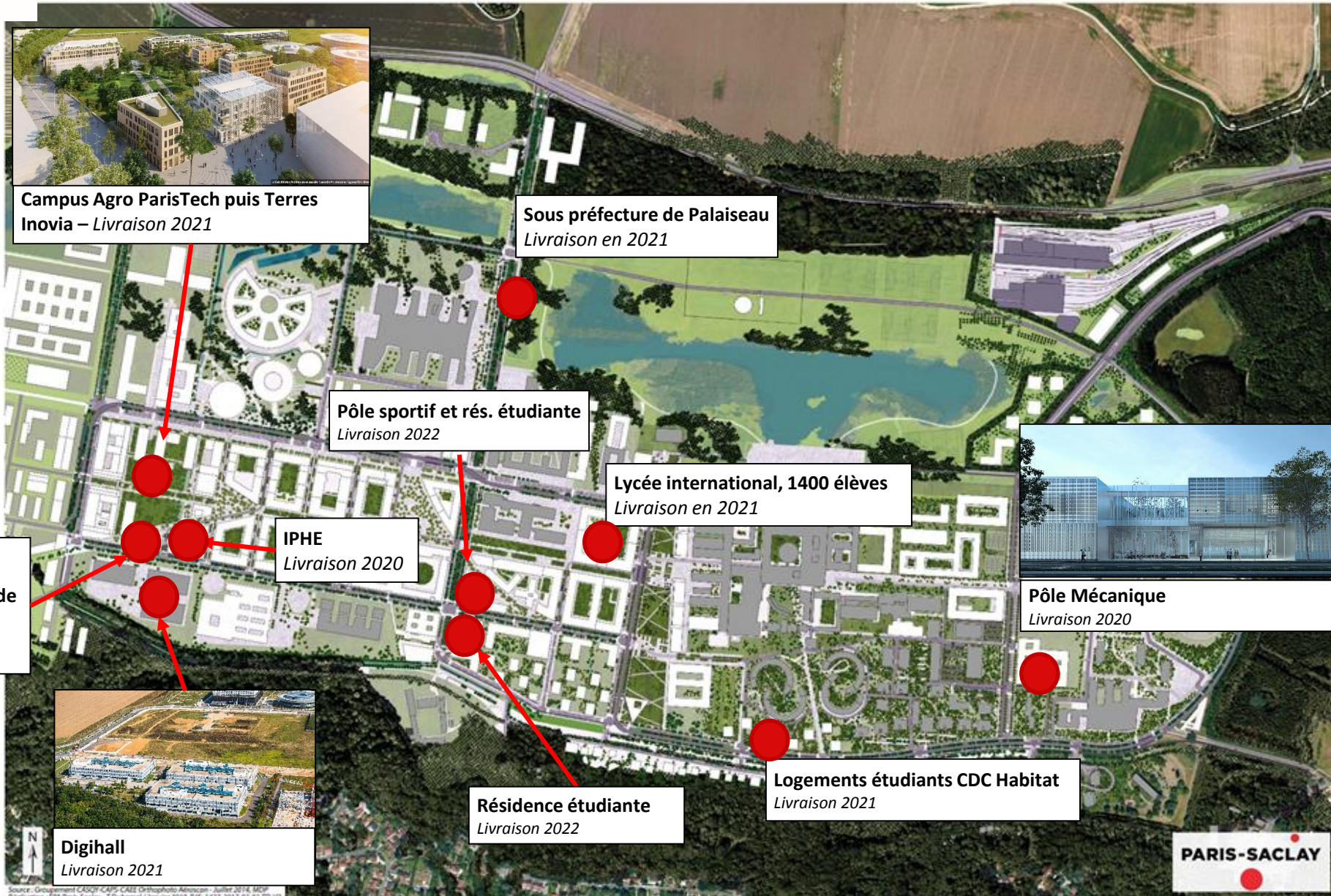
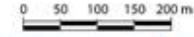
Commerce à définir, 140 m<sup>2</sup>

BNP Paribas avec distributeur, 100 m<sup>2</sup>

Franprix avec espace restauration, 590 m<sup>2</sup>

Boulangerie, saladerie, restauration rapide, 315 m<sup>2</sup>





**Campus Agro ParisTech puis Terres Inovia** – Livraison 2021

**Sous préfecture de Palaiseau**  
Livraison en 2021

**Pôle sportif et rés. étudiante**  
Livraison 2022

**Lycée international, 1400 élèves**  
Livraison en 2021



**Pôle Mécanique**  
Livraison 2020

**Rés. étudiante Maison des Ingénieurs de l'Agro**  
Livraison 2021

**IPHE**  
Livraison 2020



**Digihall**  
Livraison 2021

**Résidence étudiante**  
Livraison 2022

**Logements étudiants CDC Habitat**  
Livraison 2021

Source : Groupement CASQY-CAPS-CAE Orthophoto Airbus - Juillet 2018, MOP  
Réalisation : EPR Paris-Saclay - T. Duhamel / Janvier 2018 Ref : 1421-2017-00-02-1D-V2



# Les circulations douces à terme sur le Campus Urbain





# Des études paysagères en cours

## Le Green

Réalisation pour l'arrivé du lycée international



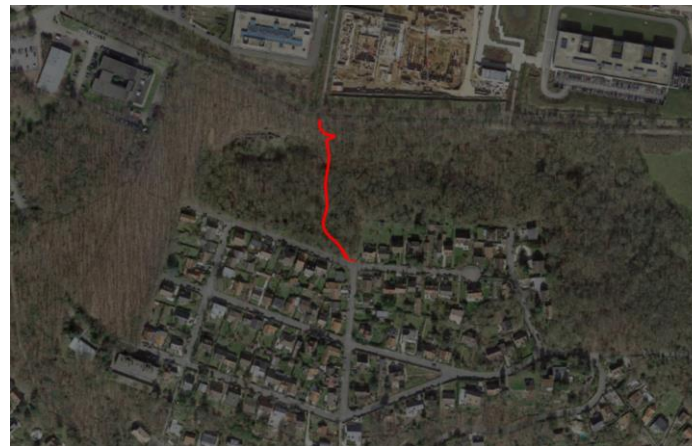
## Les liaisons plateau-vallée

Atelier Cartes sur table en juin 2018



Entre la gare Lozère et l'Ecole polytechnique

Réalisation été 2019



Entre la gare Le Guichet et Nano-Innov

Réalisation début 2020

## Le parc du quartier – 96 hectares



Réalisation de la première phase au nord de Danone et EDF Lab en automne 2019

**Des précisions, des avis ?**

**Vous avez la parole...**

**Merci de vous présenter**

# Partie 2

## La modification du dossier de création

# Marianne Desserrières

**Directrice de projets**

*ZAC du quartier de l'École polytechnique et du Secteur de Corbeville*



# Modification du dossier de création de la ZAC du quartier de l'Ecole Polytechnique

## Programmation initiale 2013

196 000 m<sup>2</sup> d'enseignement supérieur  
360 000 m<sup>2</sup> d'activités économiques  
278 000 m<sup>2</sup> de logements  
36 000 m<sup>2</sup> d'équipements publics,  
services et commerces

CDT  
« Territoire Sud Plateau »

Centre d'exploitation  
de la ligne 18

Lycée international

Sous-préfecture  
de Palaiseau

Nouvelle  
programmation  
globale de la ZAC

Mise à jour des  
dossiers  
réglementaires







# Les modalités de la concertation

## Une nouvelle procédure de concertation préalable

- Délibération du Conseil Municipal de Palaiseau le 24 septembre 2018
- Délibération du Conseil Municipal de Saclay le 28 mai 2018



Les modalités de concertation validées sont les suivantes :

- Parution d'un avis d'engagement de la concertation préalable dans deux journaux locaux ;
- Affichage en mairie de la délibération d'engagement de la concertation préalable ;
- Mise à disposition sur le site internet de l'EPA paris-Saclay d'une présentation et d'un registre dématérialisé afin que le public puisse donner son avis sur le projet ;
- Organisation d'une réunion publique sur le projet.

# Les étapes de la procédure Calendrier prévisionnel

Aujourd'hui



Juin  
2018

Janvier  
2019

Mars  
2019

Avril -Mai  
2019

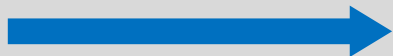
Juin  
2019

## Procédure : Dossier de création modificatif

Elaboration du Dossier



Concertation préalable



## Études : Mise à jour de l'Etude d'impact Secteur Est RN 118

Rédaction de l'Etude et avis de l'Autorité Environnemental



Compléments éventuels

CA  
EPA

Mise à disposition du public pour avis, par le Préfet, des dossiers suivants :

- Le dossier de création modificatif de la ZAC
- Le bilan de la concertation préalable
- L'Etude d'impact mise à jour et ses compléments éventuels
- L'avis de l'Autorité environnemental

## Obtention des arrêtés préfectoraux:

- La création modificative de la ZAC
- Le programme des équipements publics modificatif

## Procédure : Programme des équipements publics modificatif

Elaboration du Dossier



Délibérations  
des collectivités





**Des précisions, des avis, des contributions sur ce projet ?**

**Vous avez la parole...**

**Merci de vous présenter**

# Le registre électronique

## Donnez votre contribution

Selon les modalités de concertation fixées pour chaque projet par le Conseil d'Administration, un registre dématérialisé est mis en place afin que le public puisse consulter et donner son avis sans avoir à se déplacer en mairies et en préfecture.

Le registre dématérialisé qui complète le dispositif classique du registre papier, possède la même valeur juridique.

EPA Paris-Saclay - Charte de modération et de participation à la rubrique concertation

Nom \*

Prénom \*

Email \*





Un site : [www.epaps.fr](http://www.epaps.fr)

Un blog : [www.media-paris-saclay.fr](http://www.media-paris-saclay.fr)

Une émission : Paris-Saclay TV sur TVFil 78 et T lif

Un lieu : le PROTO204 [www.proto204.co](http://www.proto204.co)



ParisSaclay



@ParisSaclay



[youtube.com/ParisSaclay](https://youtube.com/ParisSaclay)



Paris-Saclay



 tablissement public  
d'am nagement  
Paris-Saclay